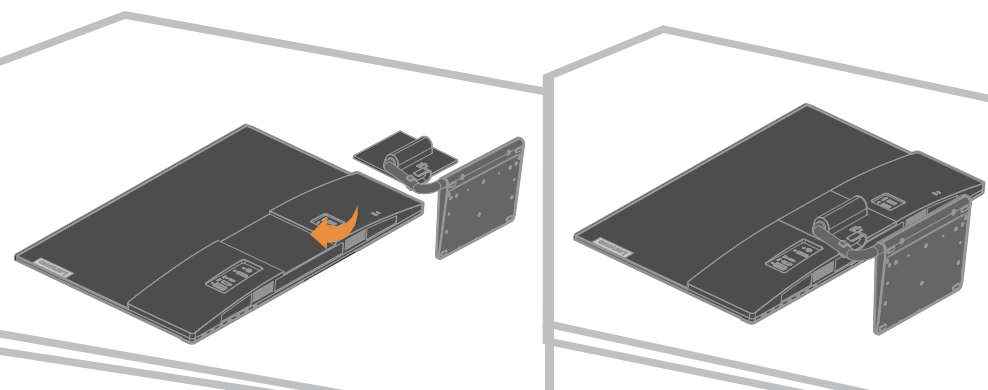
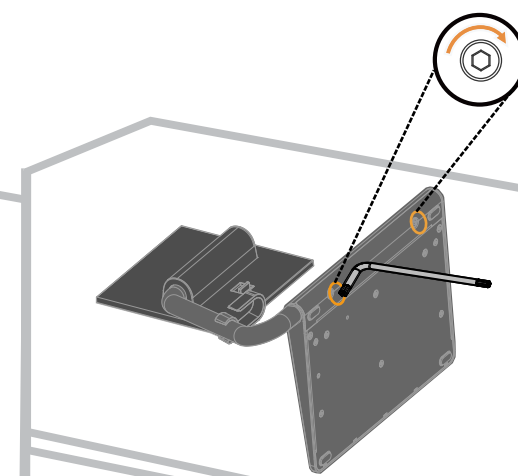
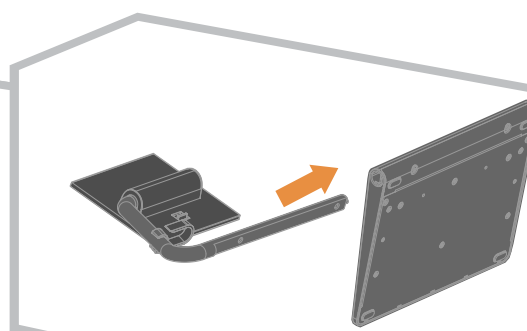
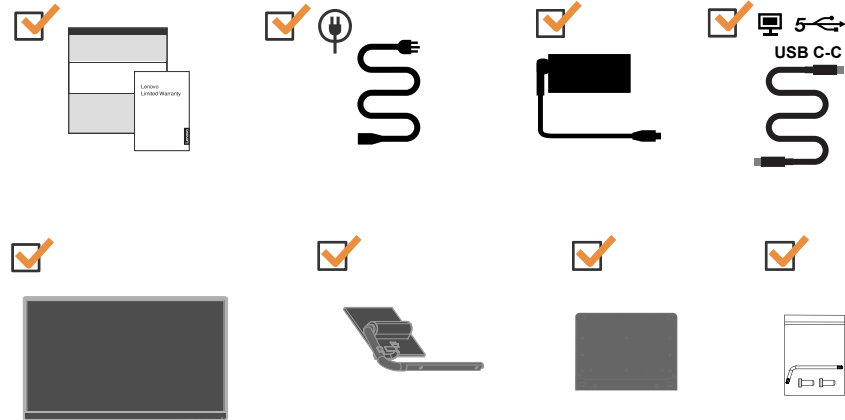
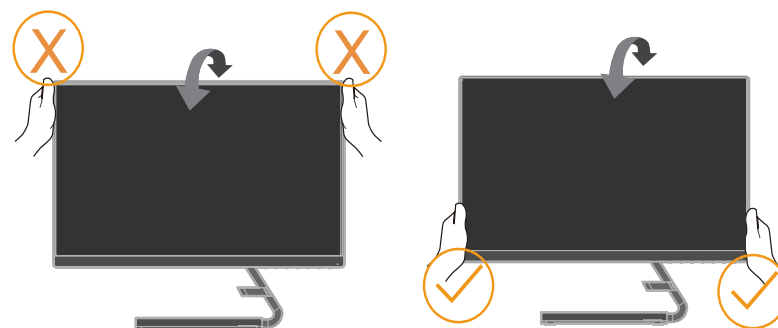




1



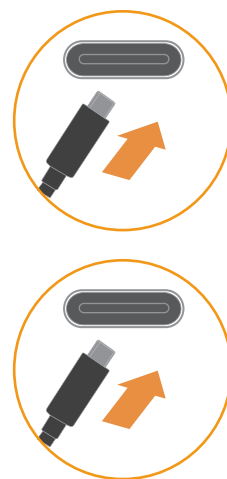
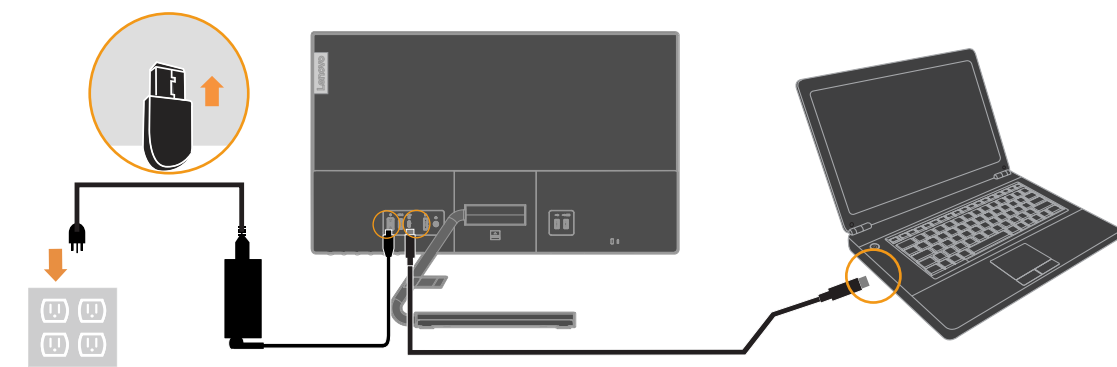
2



3

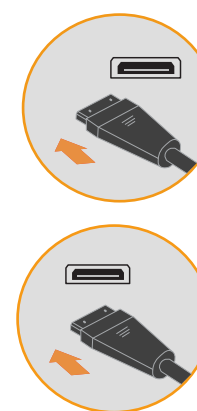
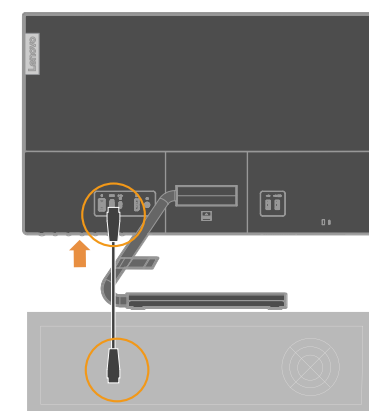


4



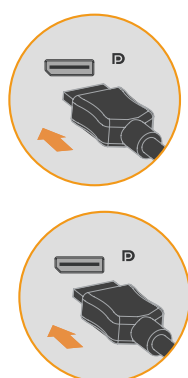
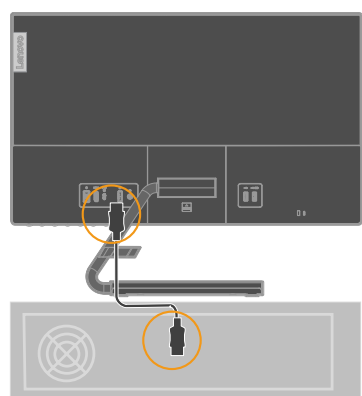
5

HDMI

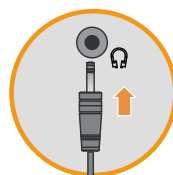
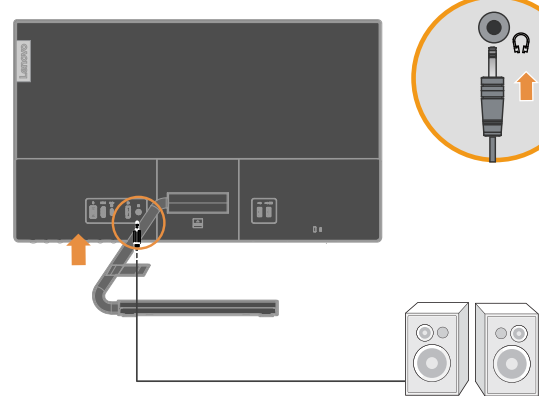


6

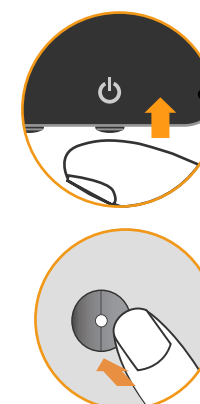
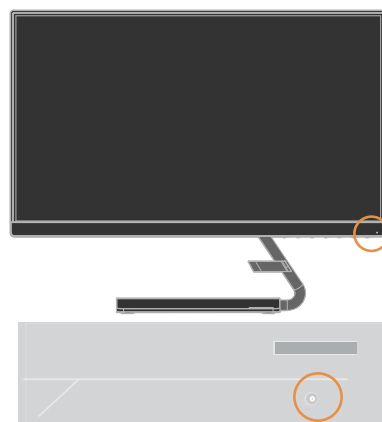
DP



7



8



9



BARCODE

3A226H400-xxx-G(A)XX



The drivers, documentations and warranty information for this monitor can be downloaded from https://pcsupport.lenovo.com/solutions/q24h_10 or scan QR code.

يمكن تنزيل برامج التشغيل والوثائق ومعلومات الضمان الخاصة بهذه الشاشة من موقع: https://pcsupport.lenovo.com/solutions/q24h_10 أو مسح كود QR.

As informações dos controladores, das documentações e garantia para este monitor pode ser descarregado de https://pcsupport.lenovo.com/solutions/q24h_10 ou digitalizar o código QR.

Може да изтеглите драйверите, документацията и гаранционната информация за този монитор от https://pcsupport.lenovo.com/solutions/q24h_10 или да сканирате QR кода.

គេអាចទាញយក/ដោនឡូដ្យូដាយវ័រ (កម ធីប័ណ្ណ), ឯកសារប័ណ្ណក់ និងព័ត៌មានអំពីការធានាចេញពីទំព័ររបស់យកាមគំណ https://pcsupport.lenovo.com/solutions/q24h_10 ឬស្កែនកូដ QR បាន។

Upravljački programi, dokumentacija i podaci o jamstvu mogu se preuzeti s https://pcsupport.lenovo.com/solutions/q24h_10 ili skenirajte QR kod.

Ovladače, dokumentaci a informace o záruce pro tento monitor lze stáhnout z adresy https://pcsupport.lenovo.com/solutions/q24h_10 nebo oskenováním kódu QR.

Les pilotes, documentations et informations sur la garantie de ce moniteur peuvent être téléchargés à l'adresse https://pcsupport.lenovo.com/solutions/q24h_10 ou en numérisant le code QR.

Treiber, Dokumentationen und Garantieinformationen für diesen Monitor können von https://pcsupport.lenovo.com/solutions/q24h_10 oder durch Scannen des QR-Codes heruntergeladen.

Az ehhez a monitorhoz tartozó illesztőprogramok, dokumentációk és jótállási információk letölthetők innen: https://pcsupport.lenovo.com/solutions/q24h_10, vagy olvassa be a QR-kódot.

I driver, le documentazioni e le informazioni sulla garanzia di questo monitor sono scaricabili all'indirizzo https://pcsupport.lenovo.com/solutions/q24h_10 o facendo la scansione del codice QR.

Драйвери, документацию й информацияю про гарантию для цього монітора можна завантажити зі сторінки https://pcsupport.lenovo.com/solutions/q24h_10 або зісканувавши QR-код.

危险声明

为避免电击危险:

- 请勿卸下外盖。
- 请勿在安装支脚之前运行本产品。
- 请勿在雷电天气进行产品的连接或断开操作。
- 电源插头必须连接到正确连线并接地的电源插座。
- 与本产品连接的任何设备也必须连接到正确连线并接地的电源插座。
- 要断开显示器的电源, 必须从电源插座拔出其插头。电源插座应设在易于使用的位置。

搬动:

- 如果显示器重量超过18公斤(39.68 磅), 建议两个人进行搬移。



此款显示器的驱动程序、文档和保修信息的下载地址为 https://pcsupport.lenovo.com/solutions/q24h_10 也可扫描二维码下载。

從 https://pcsupport.lenovo.com/solutions/q24h_10 或掃描 QR 碼可下載本顯示器的驅動程式、文件和保固資訊。

Upravljački programi, dokumentacija i informacije o garanciji za ovaj monitor se mogu preuzeti s lokacije https://pcsupport.lenovo.com/solutions/q24h_10 ili skenirajte QR kod.

Gonilnike, dokumentacija in informacije o garanciji lahko prenesete s spletnega mesta https://pcsupport.lenovo.com/solutions/q24h_10 ali tako, da optično preberete kodo QR.

Ovládače, dokumentáciu a záručné informácie pre tento monitor si môžete stiahnuť z odkazu https://pcsupport.lenovo.com/solutions/q24h_10 alebo prostredníctvom naskenovania QR kódu.

Los controladores, la documentación y la información de garantía para este monitor se pueden descargar desde https://pcsupport.lenovo.com/solutions/q24h_10 o escanee el código QR.

Bu monitörün sürücüləri, belgeleri ve garanti bilgileri şu adresten indirilebilir: https://pcsupport.lenovo.com/solutions/q24h_10 or scan QR code.

Sterowniki, dokumentacja i informacje o gwarancji dla tego monitora można pobrać pod adresem https://pcsupport.lenovo.com/solutions/q24h_10 lub zeskanować kod QR.

本モニター用のドライバー、ドキュメント、保証情報は、https://pcsupport.lenovo.com/solutions/q24h_10 からダウンロードするか、QR コードをスキャンしてください。

이 모니터의 드라이버, 문서 및 보증 정보는 https://pcsupport.lenovo.com/solutions/q24h_10 을 다운로드하거나 QR 코드를 스캔해도 됩니다.

Drivererele, documentația și informațiile privind garanția pentru acest monitor se pot descărca de la adresa https://pcsupport.lenovo.com/solutions/q24h_10 sau scanați codul QR.

Драйверы, документацию и гарантийную информацию для данного монитора можно загрузить с веб-сайта https://pcsupport.lenovo.com/solutions/q24h_10 или посредством сканирования QR-кода.

Diver, dokumentaasi dan infirmasi jaminan untuk monitor ini bisa diunduh dari https://pcsupport.lenovo.com/solutions/q24h_10 atau pindai kode QR.



DANGER

To avoid shock hazard:

- Do not remove the covers.
- Do not operate this product unless the stand is attached.
- Do not connect or disconnect this product during an electrical storm.
- The power cord plug must be connected to a properly wired and grounded power outlet.
- Any equipment to which this product will be attached must also be connected to properly wired and grounded power outlets.
- To isolate the monitor from the electrical supply, you must remove the plug from the power outlet. The power outlet should be easily accessible.

Handling:

- If your monitor weighs more than 18kg(39.68 lb),it is recommended that it be moved or lifted by two people.

有害物质

为满足中国电子电气产品有害物质限制相关的法律法规和其他要求，联想公司对本产品中有有害物质，按部件分类，声明如下。

部件名称	有害物质					
	铅 (Pb)	汞 (Hg)	镉 (Cd)	六价铬 (Cr(VI))	多溴联苯 (PBB)	多溴二苯醚 (PBDE)
外壳	○	○	○	○	○	○
液晶显示屏/灯管	×	○	○	○	○	○
电路板组件*	×	○	○	○	○	○
电源线/连接线	○	○	○	○	○	○
金属件	○	○	○	○	○	○
附件	×	○	○	○	○	○

本表格依据SJ/T 11364 的规定编制
*: 电路板组件包括印刷电路板及其构成的零部件，如电阻、电容、集成电路、连接器等；
○: 表示该有害物质在该部件所有均质材料中的含量均在 GB/T 26572 规定的限量要求以下；
×: 表示该有害物质至少在该部件的某一均质材料中的含量超出 GB/T 26572 规定的限量要求；
注：表中标记“×”的部件，皆因全球技术发展水平限制而无法实现有害物质的替代。

警語: 使用過度恐傷害視力。

注意事項:

- (1) 使用30分鐘請休息10分鐘。
- (2) 未滿2歲幼兒不看螢幕，2歲以上每天看螢幕不要超過1小時。

