

OMEN

Maximum resolution: 3840 × 2160 @ 144 Hz

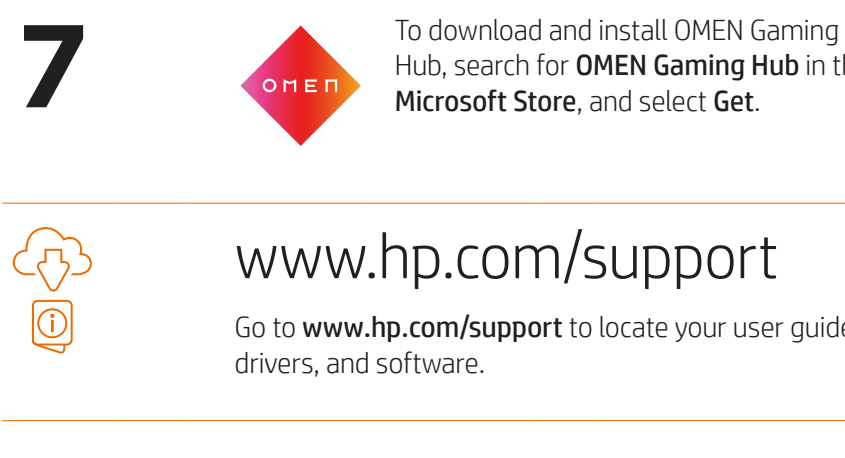
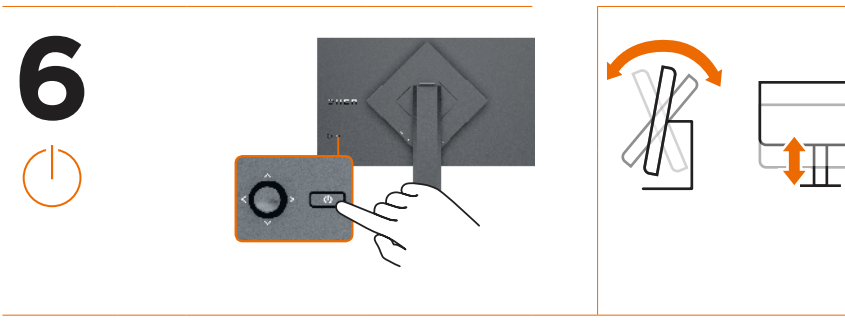
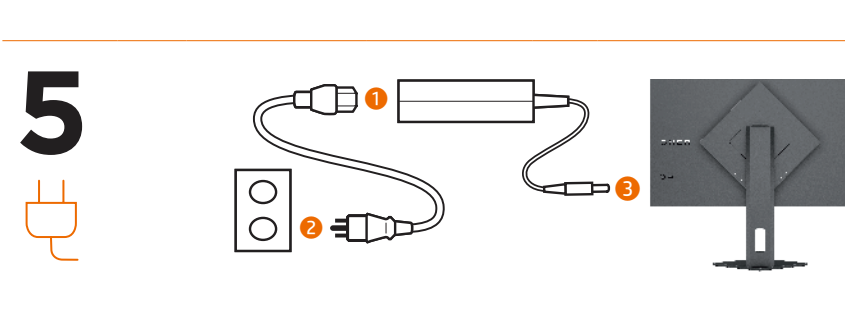
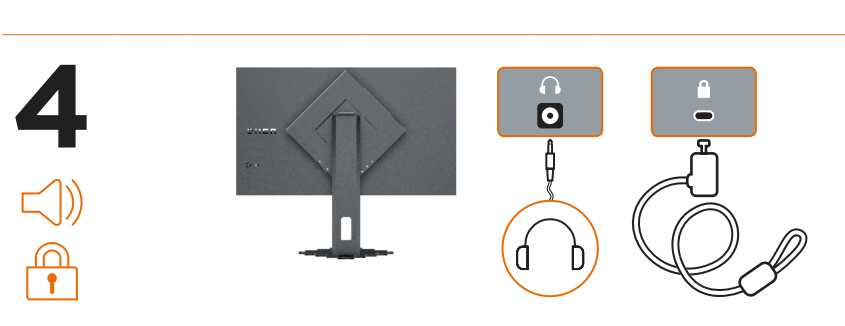
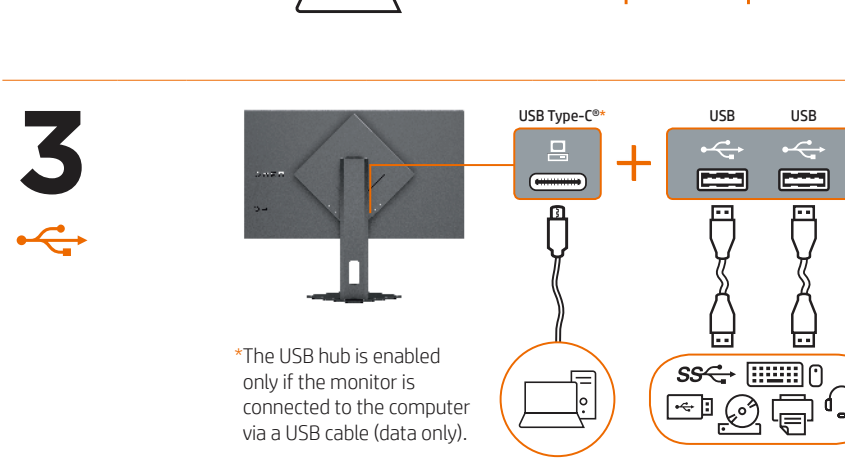
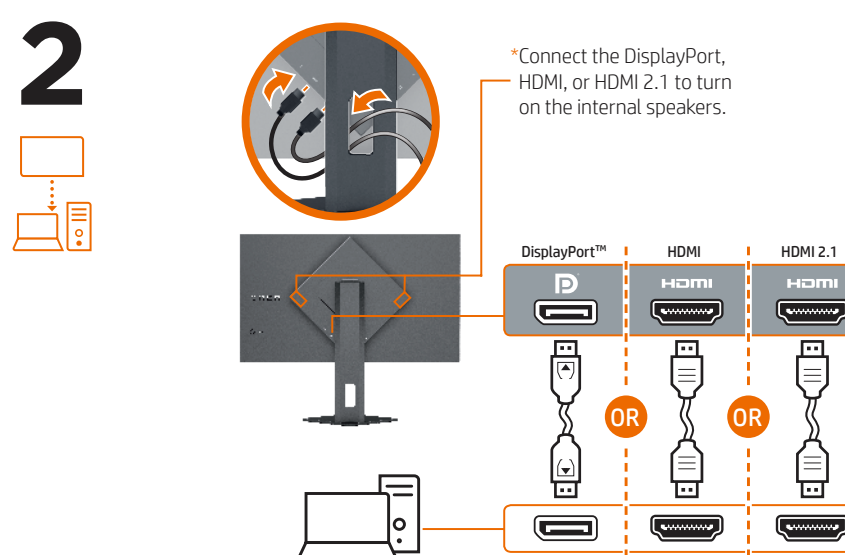
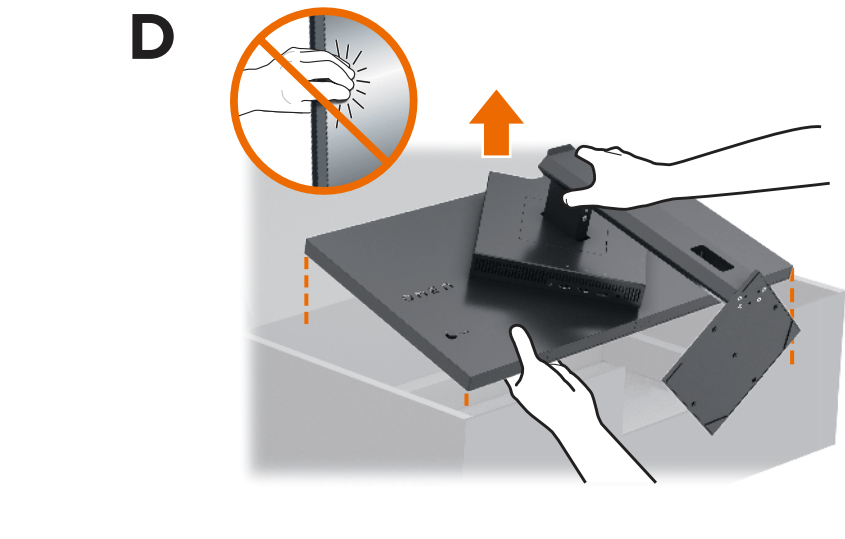
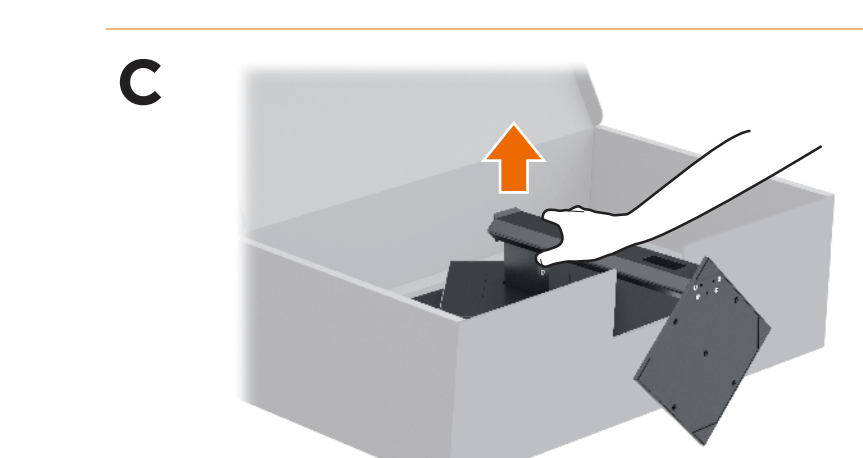
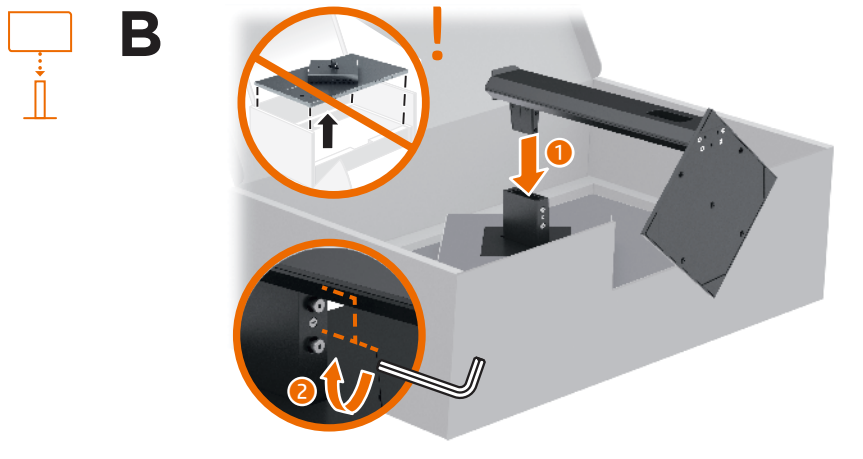
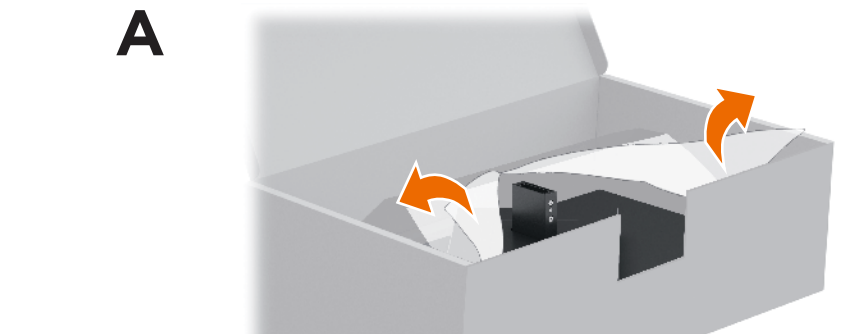


1* If your product does not include a stand, begin setup at step 2.

- 1* إذا لم يحتوي المنتج الخاص بك على حاملًا قابلًا للارتداد من الخلفية...
* Jika produk Anda tidak menyertakan dudukan, mulai konfigurasi pada langkah 2.
* Ако вашият продукт не включва стойка, започнете настройката от стъпка 2.
* Hvis dit produkt ikke indeholder en fod, skal du starte opsætningen i trin 2.
* Wenn ihr Produkt keinen Ständer enthält, beginnen Sie mit der Einrichtung bei Schritt 2.
* Kui teie toode ei sisalda alust, alustage seadistamist 2. sammust.
* Si su producto no incluye un soporte, comience la configuración en el paso 2.
* Εάν το προϊόν σας δεν περιλαμβάνει βάση, ξεκινήστε την εγκατάσταση από το βήμα 2.
* Si votre produit ne comporte pas de socle, commencez l'installation à l'étape 2.
* Se il prodotto non include un supporto, iniziare la configurazione dal passaggio 2.

- * Eгер өнім үстүгө болгонса, орноткучтуу 2-кратман басыңыз...
* Jos tuotteen mukana ei toimiteta telinettä, aloita asennus vaiheesta 2.
* Ako váš výrobok ne sadrží stojisko, započnite sa poradenstvom u koraku 2.
* Om din produkt inte innehåller ett stativ, börja installationen i steg 2.
* * * * *
* * * * *

- * Ce vaș izeadec ne vâdukuje stojala, začnite namestitve v 2. koraku...
* * * * *
* * * * *



D... Connect the DisplayPort, HDMI, or HDMI 2.1 to turn on the internal speakers.

2... *Connect the DisplayPort, HDMI, or HDMI 2.1 to turn on the internal speakers.

3... *The USB hub is enabled only if the monitor is connected to the computer via a USB cable (data only).

4... *The USB hub is enabled only if the monitor is connected to the computer via a USB cable (data only).

5... *The USB hub is enabled only if the monitor is connected to the computer via a USB cable (data only).

6... *The USB hub is enabled only if the monitor is connected to the computer via a USB cable (data only).

7... To download and install Omen Gaming Hub, search for Omen Gaming Hub in the Microsoft Store, and select Get.



Protect your monitor: see your user guide for cleaning procedures, or go to www.hp.com/support and search for How to Clean Your Computer. Never spray cleaner directly onto the screen.

ENGLISH: WARNING: To reduce the risk of electric shock, plug the power cord into an AC outlet that is easily accessible at all times.

العربية: قم بالتوصيل بالمقابس أو DisplayPort أو HDMI أو HDMI 2.1 لتفعيل مكبرات الصوت الداخلية.

BAHASA INDONESIA: 2* Hubungkan DisplayPort, HDMI, atau HDMI 2.1 untuk menyalakan speaker internal.

DEUTSCH: 2* Schließen Sie den DisplayPort, HDMI oder HDMI 2.1 an, um die internen Lautsprecher einzuschalten.

БЪЛГАРСКИ: 2* Свържете DisplayPort, HDMI или HDMI 2.1, за да включите вътрешните високоговорители.

www.hp.com/support: Go to www.hp.com/support to locate your user guide, drivers, and software.

In einigen Ländern oder Regionen ist möglicherweise die HP Herstellergarantie im Versandkarton enthalten. In Ländern oder Regionen, in denen dies nicht der Fall ist, finden Sie die Garantie online. Um online Zugriff auf die Garantie zu erhalten oder eine gedruckte Version anzufordern, gehen Sie auf http://www.hp.com/go/orderdocuments.

2* Ühendage DisplayPort, HDMI või HDMI 2.1, et sisemised kõlarid sisse lülitada.
3** USB-jaotur on lubatud ainult siis, kui monitor on arvutiga ühendatud USB Type-C-kaabli kaudu (ainult andmed).

ESPAÑOL: 2* Conecte el DisplayPort, HDMI o HDMI 2.1 para encender los altavoces internos.
3** El concentrador USB solo está habilitado si el monitor está conectado al equipo a través de un cable USB Type-C (solo de datos).

ITALIANO: 2* Collegare DisplayPort, HDMI, o HDMI 2.1 per attivare gli altoparlanti interni.
3** L'hub USB è abilitato solo se il monitor è collegato al computer tramite un cavo USB Type-C (solo dati).

KAZAKHA: 2* Ішкі үндеткіштерді іске қосу үшін, DisplayPort, HDMI немесе HDMI 2.1 портын жалғанңыз.
3** USB концентраторы USB Type-C кабелі арқылы (тек деректер) жалғанғанда ғана USB хабы іске қосылады.

ΕΛΛΗΝΙΚΑ: 2* Συνδέστε τις θύρες DisplayPort, HDMI, ή HDMI 2.1 για να ενεργοποιήσετε τα εσωτερικά ηχεία.
3** Ο δισκομαζα USB ενεργοποιείται μόνο αν η οθόνη είναι συνδεδεμένη στον υπολογιστή μέσω καλωδίου USB Type-C (μόνο δεδομένα).

FRANÇAIS: 2* Connectez le DisplayPort, le HDMI, ou le HDMI 2.1 pour allumer les haut-parleurs internes.
3** Le concentrateur USB n'est activé que si le moniteur est connecté à l'ordinateur via un câble USB Type-C (données uniquement).

www.hp.com/support: Go to www.hp.com/support to locate your user guide, drivers, and software.

LATVISKI

2* Lai ieslēgtu iekšējos skaļruņus, pievienojiet DisplayPort, HDMI vai HDMI 2.1.

3**USB centrmezģis ir iespējots tikai tad, ja monitoris ir pievienots pie datorā ar USB Type-C kabeli (tikai datu).

7 Lai lejupielādētu un instalētu lietotni OMEN Gaming Hub, meklējiet **OMEN Gaming Hub** veikalā **Microsoft Store** un atlasiet **Get** (legūt).

Sargājiet monitoru: tīrīšanas norādījumus skatiet lietošanas rokasgrāmatā, vai dodieties uz www.hp.com/support un atrodiet sadaļu *How to Clean Your Computer* (Datora tīrīšana). Nesmidziniet tīrīšanas līdzekli tieši uz ekrāna.

Lai atrastu lietošanas rokasgrāmatu, draiverus un programmatūru, apmeklējiet vietni www.hp.com/support.

BRIDINĀJUMS. Lai samazinātu elektriskās strāvas trieciena risku, pievienojiet strāvas vadu tādai maistrasā kontaktlīdzā, kas vieniem ir ērti pieejama. Ja strāvas vadam un pievienošanas kontaktlīdzā ir 3 kontakti, pievienojiet vadu izņemotā 3 kontakta kontaktlīdzā.

BRIDINĀJUMS. Lai novērstu traumu, neizmantojiet šo aprīkojumu vietās, kur var būt bērni.

Dziļās valsts vai reģionos HP ierobežotā garantija var būt ierēkta nepilnīga. Valsts vai reģionos, kur garantija neiekļauj nodrošinātā iepakojumā, tā ir atrodama tīmekļa vietnē. Lai piekļūtu lietošanas rokasgrāmatai vai lai pasūtītu garantijas drukoto kopiju, apmeklējiet vietni <http://www.hp.com/go/orderdocuments>. Saistībā ar produktiem, kas iegādāti Āzijās un Klusā okeāna reģionā, varat rakstīt HP uz adresi: P.O. Box 161, Kitchener Road Post Office, Singapore 912006. Norādīet produkta nosaukumu, savu vārdu un uzvārdu, tālruna numuru un pasta adresi.

LIETUVISKAİ

2* Priskijite „DisplayPort“, HDMI arba HDMI 2.1 kab jungtumei vidiniui garsiakabibus.

3**USB sątakavus veikia tik tuo atveju, jei monitorius prijungtas prie kompiuterio prijungtas naudojant „USB Type-C“ kabelį (tik duomenų srautui).

7 Norėdami atsisiųsti ir įdiegti „OMEN Gaming Hub“, susiraskite **OMEN Gaming Hub Microsoft Store** ir pasirinkite **Gauti**.

Apsaugokite monitorių: valymo procedūras ieškokite vartotojo vadyme arba eikite į www.hp.com/support ir ieškokite *Kaip išvalyti kompiuterį*. Niekada nepurkškite valiklio tiesiai ant ekrano.

Eikite adresu www.hp.com/support ir susiraskite savo naudojtojo vadovą, tvarkykles bei programine įrangą.

ĮSPĖJIMAS. Kad išvengtumėte elektros šokų, matinimo laidą jungkite į vidaus lengvai pasiekiamą kintamosios srovės laidą. Jei matinimo laidą yra su 3 kontakta tvirtinimo kištuku, į reikia jungti į žemintą laidą su angomis 3 kontaktams.

ĮSPĖJIMAS. Kad išvengtumėte fizinį sužalojimą, nenaudokite šio renginio ten, kur gali būti vaikai.

Kai kuriose šalyse arba regionuose HP ribotosios garantijos sutartį bendrovi HP gali pateikti dėžutė. Šalyse arba regionuose, kurioseios garantijos sutartis dėžutė nepateikiama, galite ją rasti tinklalapyje. Jei norite atsisiųsti internetinę garantijos kopiją arba užsisakyti spausdintinę kopiją, eikite adresu <http://www.hp.com/go/orderdocuments>. Jei gamintį esate šalyje Āzijos ir Ramiojo vandenyno regione, rašykite HP adresu: P.O. Box 161, Kitchener Road Post Office, Singapore 912006. Nurodykite gaminių pavadinimą, savo vardą ir pavardę, telefonų numerį ir pašto adresą.

MAGYAR

2* A belső hangszórők bekapcsolásához csatlakoztassa a DisplayPort, a HDMI- vagy a HDMI 2.1 portot.

3**Az USB-elszórők csak akkor használható, ha a monitor USB Type-C kábelén keresztül csatlakozik a számítógéphez (csak adatátvitelre).

7 Az OMEN Gaming Hub letöltéséhez és telepítéséhez keresse meg az **OMEN Gaming Hub** alkalmazást a **Microsoft Store**-ban, majd válassza a **Beszérség** gombot.

Óvja monitorát: a tisztítási eljárásokkal kapcsolatosan tekintse meg a felhasználói útmutatót, vagy lépjen a www.hp.com/support weboldalra, és keresse a *Számítógép tisztítása* témakört. Soha ne permetezzen tisztítószert közvetlenül a képernyőre.

A felhasználói útmutatók, illesztőprogramok és szoftverek megkereséséhez lépjen a www.hp.com/support oldalra.

FELTÉTELZÉTES. Az áramtétles elkerülése érdekében a tápkábelét olyan védődobozba kell zálni, amely mindig könnyen hozzáférhető. Ha a tápkábelen háromértékes csatlakozó van, földelt háromértékes dugaszalóaljzatot csatlakoztassa.

FELTÉTELZÉTES: A fizikai sérülések megelőzése érdekében ne használja a készüléket olyan helyen, ahol gyermekek tartózkodhatnak.

Egyes országokban/térségekben a HP a korlátozott jótállást a fizikai sérülésekre, illetve térségekben, ahol a jótállás nincs megkevele a dobozban, a jótállást az interneten találja meg. Az online verzió megtekintéséhez vagy egy nyomtatott példány megrendeléséhez látogasson el a <http://www.hp.com/go/orderdocuments> webhelyre. Az Ázsianban és a csendes-óceáni térségben vásárolt termékek esetén a HP részére a következő címre írhat: P.O. Box 161, Kitchener Road Post Office, Singapore 912006. Tüntesse fel a termék nevét, valamint saját nevét, telefonszámát és postacímét.

NEDERLANDS

2* Sluit de DisplayPort, HDMI of HDMI 2.1 aan om de interne luidsprekers in te schakelen.

3**De USB-hub is alleen ingeschakeld als de monitor via een USB Type-C-kabel (alleen data) op de computer is aangesloten.

7 Om OMEN Gaming Hub te downloaden en installeren, zoek t u naar **OMEN Gaming Hub** in de **Microsoft Store** en selecteer t u **Downloaden**.

Bescherm uw monitor: raadpleeg de gebruikershandleiding voor reinigingsprocedures of ga naar www.hp.com/support en zoek naar *Uw computer reinigen*. Spuit nooit reinigingsmiddel rechtstreeks op het scherm.

Ga naar www.hp.com/support om de gebruikershandleiding, stuurprogramma's en software te vinden.

WAARSCHUWING: Ga als volgt te werk om het risico op elektrische schokken te beperken: sluit het netstroom- of een geaard stopcontact dat gemakkelijk te bereiken is. Als het netstroomvoorzien is van een geaarde stekker, moet u het aansluiten op een geaard stopcontact.

WAARSCHUWING: Gebruik dit apparaat niet op plekken waar kinderen aanwezig kunnen zijn. Zo voorkomt u lichamelijke letsel.

In sommige landen of regio's wordt door HP een HP beperkte garantie meegeleverd in de doos. Voor landen/regio's waar de garantie niet wordt meegeleverd in de doos, kunt u deze op internet vinden. Om een online exemplaar te openen of een gedrukt exemplaar van uw garantie te bestellen, gaat u naar <http://www.hp.com/go/orderdocuments>. Voor producten geëxport in Azië en het Pacifisch gebied kunt u HP aanschrijven op het volgende adres: P.O. Box 161, Kitchener Road Post Office, Singapore 912006. Vermeld de productnaam en uw naam, telefoonnummer en postadres.

NORSKI

2* Kobli til DisplayPort, HDMI eller HDMI 2.1 for å slå på de interne høytalere.

3**USB-huben er kun aktivert hvis skjermen er koblet til datamaskinen via en USB Type-C-kabel (kun data).

7 For å laste ned og installere OMEN Gaming Hub, søker du etter **OMEN Gaming Hub** i **Microsoft Store** og velger **Få**.

Beskytt skjermen din: Se brukerveiledningen vår for rengjøringsprosedyrer, eller gå til www.hp.com/support og søk etter *Howdan rengjøre datamaskinen din*. Bruk aldri en *kompiuterjeger*. Niekada nepurkškite valiklio tiesiai ant ekrano.

Eikite adresu www.hp.com/support ir susiraskite savo naudojtojo vadovą, tvarkykles bei programine įrangą.

ADVARSEL: Koble strømledingen til en stikkontakt som alltid er lett tilgjengelig, for å redusere faren for elektrisk støt. Hvis strømledingen har et trippelstøpssett, setter du ledningen inn i en jordet, treppelstøpssett.

ADVARSEL: For å forhindre fysisk skade, må du ikke bruke dette utstyret på steder der det sannsynligvis er barn tilstede.

I enkelte land eller regioner kan HP legge ved HPs begrensede garanti i esken. I land eller regioner hvor garantien ikke legges ved i esken, kan du finne den på nett. Gå til <http://www.hp.com/go/orderdocuments> for å finne den nettbaserte versjonen, eller bestill en trykt versjon av garantien.

For produkter som er kjøpt i stillingsområdet i Asia, kan du skrive til HP med adressen P.O. Box 161, Kitchener Road Post Office, Singapore 912006. Legg ved produktnavn, samt navn, telefonnummer og postadresse.

POLSKI

2* Podłącz kabel DisplayPort, HDMI lub HDMI 2.1, aby włączyć wbudowane głośniki.

3**Koncentrator USB jest aktywny wyłącznie pod warunkiem podłączenia monitora do komputera za pośrednictwem kabla USB Type-C (tylko dane).

7 Aby pobrać i zainstalować OMEN Gaming Hub, wyszukaj frazę **OMEN Gaming Hub** w **Microsoft Store** i wybierz opcję **Pobierz**.

Chroń swój monitor: zapoznaj się z procedurami czyszczenia zamieszczonymi w instrukcji obsługi lub przejdź na stronę www.hp.com/support i w polu wyszukiwania wpisz frazę *Jak czyścić monitor*. Środka czyszczącego nie wolno rozpylać bezpośrednio na ekran.

Instrukcje obsługi, sterowniki i oprogramowanie można znaleźć pod adresem www.hp.com/support.

OSTRZEŻENIE: Aby zmniejszyć ryzyko porażenia prądem elektrycznym, kabel zasilający należy podłączyć do gniazdka sieci elektrycznej z ochroną przed porażeniem. Jeśli wtyczka kabla zasilającego jest 3-bolcowa, należy ją podłączyć do uzmiennego, 3-stykowego gniazdka sieci elektrycznej.

OSTRZEŻENIE: Aby zapobiec obrażeniom fizycznym, nie należy używać tego sprzętu w miejscach, w których mogą przebywać dzieci.

W niektórych krajach lub regionach ograniczona gwarancja HP może być dołączona do pudełka. W krajach lub regionach, w których gwarancja nie jest dołączona do pudełka, jest ona dostępna za pośrednictwem witryny internetowej. Aby uzyskać dostęp do kopii online lub zamówić wydruk gwarancji, przejdź do strony <http://www.hp.com/go/orderdocuments>. W sprawie produktów zakupionych w regionie Azji i Pacyfiku można napisać do firmy HP na adres: P.O. Box 161, Kitchener Road Post Office, Singapore 912006. Należy podać nazwę produktu oraz swoje imię i nazwisko, numer telefonu i adres korespondencyjny.

PORTUGUES

2* Ligue a porta DisplayPort, HDMI ou HDMI 2.1 para ligar os altifalantes internos.

3**O hub USB apenas é ativado se o monitor for ligado ao computador através de um cabo USB Type-C (apenas dados).

7 Para transferir e instalar o OMEN Gaming Hub, procure por **OMEN Gaming Hub** na **Microsoft Store** e selecione **Obter**.

Proteja o seu monitor: consulte o manual do utilizador para se informar sobre os procedimentos de limpeza, ou vá até www.hp.com/support e procure por *Como limpar o seu computador*. Nunca pulverize um produto de limpeza diretamente no ecrã.

Vá até www.hp.com/support para localizar o seu manual do utilizador, controladores e software.

AVISO: Para reduzir o risco de choque elétrico, ligue o cabo de alimentação a uma tomada elétrica facilmente acessível em todas as situações. Se o cabo de alimentação possuir uma ficha de ligação de 3 pinos, ligue o cabo a uma tomada de 3 pinos com ligação à terra.

AVISO: Para evitar lesões, não utilize este equipamento em locais onde exista a probabilidade de haver crianças presentes.

Em alguns países ou regiões, a HP poderá fornecer uma Garantia Limitada HP impressa na caixa. Nos países ou regiões onde a garantia não é fornecida impressa na caixa, pode obter uma cópia online. Para aceder a uma cópia online ou encomendar uma cópia impressa da garantia, vá até <http://www.hp.com/go/orderdocuments>. Para produtos adquiridos na região da Ásia-Pacífico, pode contactar a HP através da morada P.O. Box 161, Kitchener Road Post Office, Singapore 912006. Inclua o nome do produto e o seu nome, número de telefone e morada.

PORTUGUES (BRASIL)

2* Conecte o DisplayPort, HDMI, ou HDMI 2.1 para ativar os alto-falantes internos.

3**O hub USB só estará ativo se o monitor estiver conectado ao computador com um cabo USB Type-C (somente dados).

7 Para baixar e instalar o OMEN Gaming Hub, pesquise **OMEN Gaming Hub** na **Microsoft Store** e selecione **Obter**.

Proteja seu monitor: consulte o guia do usuário para obter informações sobre os procedimentos de limpeza, ou acesse www.hp.com/support e pesquise *Como limpar seu computador*. Nunca vaporize o produto de limpeza diretamente na tela.

Acesse www.hp.com/support para localizar o guia do usuário, os drivers e o software.

ADVERTÊNCIA: Para reduzir o risco de choque elétrico, conecte o cabo de alimentação a uma tomada de CA cujo acesso seja sempre fácil. Se o cabo de alimentação tiver um conector de 3 pinos, conecte-o a uma tomada de 3 pinos aterrada.

ADVERTÊNCIA: Para evitar lesões, não use este equipamento em locais onde é provável a presença de crianças.

Em alguns países ou regiões, a HP pode fornecer a Garantia Limitada HP dentro da caixa. Para os países ou regiões onde a garantia não é fornecida dentro da caixa, você pode encontrá-la na Web. Para acessar uma cópia on-line ou solicitar uma cópia impressa da sua garantia, acesse <http://www.hp.com/go/orderdocuments>. Para produtos adquiridos na região Ásia-Pacífico, você pode escrever para a HP no endereço P.O. Box 161, Kitchener Road Post Office, Singapore 912006. Inclua o nome do produto e o seu nome, telefone e endereço para correspondência.

ROMANA

2* Conectați DisplayPort, HDMI, sau HDMI 2.1 pentru a porni difuzoarele interne.

3**Hubul USB este activat numai dacă monitorul este conectat la computer prin cablu USB Type-C (doar pentru date).

7 Pentru a descărca și instala OMEN Gaming Hub, căutați **OMEN Gaming Hub** în **Microsoft Store** și selectați **Obțineți**.

Protejați-vă monitorul: consultați ghidul pentru utilizator referitor la metode de curățare sau accesați www.hp.com/support și căutați *Cum se curăță computerul*. Nu pulverizați produse de curățare niciodată direct pe ecran.

Accesați www.hp.com/support pentru a localiza ghidul pentru utilizatori, driverele și software-ul.

AVERTISMENT: Pentru a reduce riscul de electrocutare, conectați cablul de alimentare la o priză de c.a. ușor accesabilă în orice moment. În cazul în care cablul de alimentare are un stecher cu 3 pini, introduceți-l într-o priză împământată (cu 3 pini).

AVERTISMENT: Pentru a preveni rănirea gravă, nu utilizați acest echipament în locuri unde pot fi prezenți copii. În unele țări sau regiuni, în care poate fi furnizată o Garanție limitată HP, pentru țările sau regiunile în care garanția nu este furnizată în cutie, puteți să o găsiți pe site-ul web. Pentru a accesa o copie online sau pentru a comanda o copie imprimată a garanției, accesați <http://www.hp.com/go/orderdocuments>.

Pentru produsele cumpărate în Asia Pacific, puteți scrie companiei HP la adresa P.O. Box 161, Kitchener Road Post Office, Singapore 912006. Includeți denumirea produsului și numele dvs., numărul de telefon și adresa poștală.

РУССКИЙ

2* Чтобы включить внутренние динамики, подключите монитор к компьютеру с помощью кабеля DisplayPort, HDMI или HDMI 2.1.

3**Концентратор USB будет работать, только если монитор подключен к компьютеру через кабель USB Type-C (только для передачи данных).

7 Чтобы загрузить и установить OMEN Gaming Hub, введите **OMEN Gaming Hub** в поисковую строку **Microsoft Store** и нажмите **Получить**.

Защитите ваш монитор: для получения инструкций по очистке см. имеющееся руководство пользователя или перейдите по адресу www.hp.com/support и введите в строку поиска *Очистка компьютера*.

Никогда не разбрызгивайте чистящее средство непосредственно на экран.

Перейдите по адресу www.hp.com/support, чтобы найти руководство пользователя, загрузить драйверы и программное обеспечение.

ОСТОРОЖНО! Для снижения риска поражения электрическим током подключайте кабель питания к электрической розетке, расположенной в легкодоступном месте. Если кабель питания снабжен трехконтактной вилкой, подключайте его к заземленной трехконтактной розетке.

ОСТОРОЖНО! Во избежание травм не используйте данное оборудование в местах, где будут находиться дети. Для некоторых стран и регионов компания HP может включить в комплект поставки ограниченную гарантию HP. В странах или регионах, для которых этот экземпляр гарантии не входит в комплект поставки, его можно найти в Интернете. Чтобы открыть экземпляр гарантии на веб-странице или скачать печатный экземпляр, перейдите по адресу <http://www.hp.com/go/orderdocuments>. Если продукт приобретен в Азиатско-Тихоокеанском регионе, вы можете отправить письменный запрос в компанию HP по адресу P.O. Box 161, Kitchener Road Post Office, Singapore 912006. Укажите наименование продукта, свои имя, номер телефона и почтовый адрес.

SLOVENČINA

2* Ak chete zapnúť interné reproduktory, pripojte DisplayPort, HDMI alebo HDMI 2.1.

3**Rozbočovač USB je povolený len vtedy, ak je monitor pripojený k počítaču cez kábel USB Type-C (len údaj).

7 Ak si chete stiahnuť a nainštalovať OMEN Gaming Hub, vyhľadajte **OMEN Gaming Hub** v obchode **Microsoft Store** a vyberte **Get** (Získajte).

Chráňte svoj monitor: postupy čistenia nájdete v používateľskej príručke alebo prejdite na stránku www.hp.com/support a vyhľadajte položku *Ako vyčistiť počítač*. Čistiaci prostriedok nikdy nestriekajte priamo na obrazovku.

Prejdite na lokalitu www.hp.com/support, kde nájdete používateľskú príručku, ovládače a softvér.

VAROVANIE: Aby ste znížili riziko úrazu elektrickým prúdom, zapojte napájací kábel do sieťovej napájacej zásuvky, ktorá je vždy ľahko prístupná. Ak je napájací kábel vybavený 3-voľkovou zástrčkou, kabľe zapojte do uzemnenej 3-voľkovej zásuvky.

VAROVANIE: Aby ste predišli fyzickým zraneniam, toto zariadenie nepoužívajte na miestach, kde by mohli byť prítomné deti.

VÝSTRAHA: Ak chete znížiť riziko úrazu elektrickým prúdom, zapojte napájací kábel do sieťovej napájacej zásuvky, ktorá je vždy ľahko prístupná. Ak je napájací kábel vybavený 3-voľkovou zástrčkou, kabľe zapojte do uzemnenej 3-voľkovej zásuvky.

VAROVANIE: Aby ste predišli fyzickým zraneniam, toto zariadenie nepoužívajte na miestach, kde by mohli byť prítomné deti.

Spoločnosť HP môže v niektorých krajinách/oblastiach poskytnúť obmedzenú záručnú spoločnosť HP, ktorá je priložená v škatuli. V krajínach/oblastiach, kde spoločnosť HP možno poskytnúť obmedzenú záručnú spoločnosť HP, môžete záručnú nájsť na internete. Ak si chete pozrieť kopiu záručnú online alebo si objednať jej tlačiu kópiu, prejdite na lokalitu <http://www.hp.com/go/orderdocuments>. Pri produktoch kúpených v Ázii a Tichomorskom regióne môžete písať spoločnosti HP na adresu P.O. Box 161, Kitchener Road Post Office, Singapore 912006. Uveďte názov produktu, svoje meno, telefónne číslo a poštovú adresu.

SLOVENŠČINA

2* Za vklop notranjih zvočnikov priključite DisplayPort, HDMI ali HDMI 2.1.

3**Zvezdičice USB je omogočeno le, če je monitor priključen v računalnik prek kabla USB Type-C (samo podatkovna povezava).

7 Za prenos in namestitve aplikacije OMEN Gaming Hub v trgovini **Microsoft Store** poiščite **OMEN Gaming Hub** in izberite **Get** (Pridob).

Zaščitite monitor: postopke za čiščenje najdete v uporabniškem priročniku ali na naslovu www.hp.com/support, kjer poiščite *How to Clean Your Computer* (Čiščenje računalnika). Nikoli ne pršite čistila neposredno na zaslon.

Na naslovu www.hp.com/support najdete uporabniški priročnik, gonilnike in programsko opremo.

OPOMBLA: Da zmanjšate tveganje električnega udara, napajalni kabel priključite v električno vtičnico, ki je vedno lahko dostopna. Če ima napajalni kabel tripolni vtičnik, ga priključite v ozemljeno tripolno vtičnico (z zaščitnim vodnikom).

OPOMBLA: Za preprečevanje telesnih poškodb te opreme ne uporabljajte na mestih, kjer so lahko prisotni otroci.

V nekaterih državah ali regijah lahko podjetje HP natisnejo omejeno garancijo HP. V državah ali regijah, v katerih garancija ni priložena v škatli, jo lahko prenesete s spleta. Za dostop do spletne različice ali naročilo natisnjene različice svoje garancije poišjte na <http://www.hp.com/go/orderdocuments>.

Za izdelke, kupljene v Tihomorski Aziji, lahko pišete HP-ju na naslov: P.O. Box 161, Kitchener Road Post Office, Singapore 912006. Navedite ime izdelka, svoje ime, telefonsko številko in poštni naslov.

SUOMI

2* Kytke sisäiset kaiuttimet päälle liittämällä DisplayPort, HDMI tai HDMI 2.1.

3**USB-keskitin on käytössä vain, jos näyttö on liitetty tietokoneeseen USB Type-C -kaapelin (vain data) kautta.

7 Voit ladata ja asentaa OMEN Gaming Hubin etsimällä **OMEN Gaming Hub** in **Microsoft Store** sta ja valitsemalla **Hanki**.

Näytön suojamiseen: katso puhdistusohjeet käyttööhejesta tai mene osoitteeseen www.hp.com/support ja etsi kirjoittamalla *Miten puhdistaa tietokoneen*.

Älä koskaan suihkuta puhdistusainetta suoraan näyttöle.

Siirry osoitteeseen www.hp.com/support, josta voit ladata käyttöoppaan, ohjaimia ja ohjelmistoa.

VAROITUS: Voit pienentää sähköiskun vaaraa käyttämällä virtajohdon pistotulasta, johon on aina valittava pääky. Jos virtajohdossa on kolmikipäinen pistoke, kytke se maadoitettuun kolmitasaiseen pistotulasta.

VAROITUS: Fyysisen vaurion välttämiseksi älä käytä tätä laitetta paikassa, jossa on todennäköisesti lapsia. Joissakin tapauksissa voit joutua ullemaan HP: n voimittam HP: n rajoitettuun takuun mukana pakkausalaatiossa. Jos takuuta ei omissa maassasi tai omalla alueellasi toimiteta painettuna tuotteen mukana pakkausalaatiossa, se löytyy Internetistä. Jos haluat lukea tuotteenohjeet verkkoversioita tai tilata painettua kopiota, siirry osoitteeseen <http://www.hp.com/go/orderdocuments>.

VAROITUS: Fyysisen vaurion välttämiseksi, älä käytä tätä laitetta paikassa, jossa on todennäköisesti lapsia. Joissakin tapauksissa voit joutua tuulemaan HP:n rajoitettuun takuun mukana pakkausalaatiossa. Jos takuuta ei omissa maassasi tai omalla alueellaasi toimiteta painettuna tuotteen mukana pakkausalaatiossa, se löytyy Internetistä. Jos haluat lukea tuotteenohjeet verkkoversioita tai tilata painettua kopiota, siirry osoitteeseen <http://www.hp.com/go/orderdocuments>.

VAROITUS: Fyysisen vaurion välttämiseksi, älä käytä tätä laitetta paikassa, jossa on todennäköisesti lapsia. Joissakin tapauksissa voit joutua tuulemaan HP:n rajoitettuun takuun mukana pakkausalaatiossa. Jos takuuta ei omissa maassasi tai omalla alueellaasi toimiteta painettuna tuotteen mukana pakkausalaatiossa, se löytyy Internetistä. Jos haluat lukea tuotteenohjeet verkkoversioita tai tilata painettua kopiota, siirry osoitteeseen <http://www.hp.com/go/orderdocuments>.

VAROITUS: Fyysisen vaurion välttämiseksi, älä käytä tätä laitetta paikassa, jossa on todennäköisesti lapsia. Joissakin tapauksissa voit joutua tuulemaan HP:n rajoitettuun takuun mukana pakkausalaatiossa. Jos takuuta ei omissa maassasi tai omalla alueellaasi toimiteta painettuna tuotteen mukana pakkausalaatiossa, se löytyy Internetistä. Jos haluat lukea tuotteenohjeet verkkoversioita tai tilata painettua kopiota, siirry osoitteeseen <http://www.hp.com/go/orderdocuments>.

SERPSKI

2* Povežite DisplayPort, HDMI ili HDMI 2.1 da biste uključili interne zvučnike.

3**USB čvorovi te omogućeno samo ako je monitor povezan sa računarom preko USB Type-C kabla (samo za prenos podataka).