

logitech®

BLOK

Protective shell
For iPad Air 2

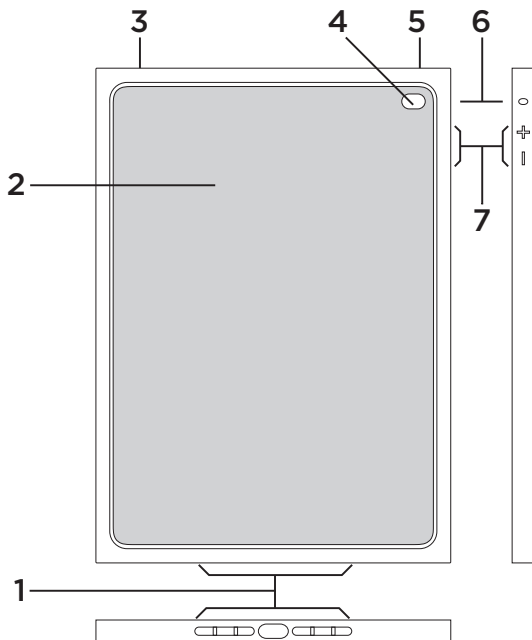


Setup Guide

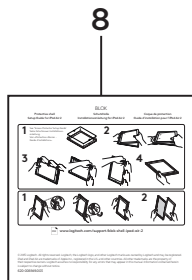
Contents

English	3	Suomi	43
Deutsch	7	Ελληνικά	47
Français	11	По-русски	51
Italiano	15	Magyar	55
Español	19	Česká verze	59
Português	23	Po polsku	63
Nederlands	27	Slovenčina	67
Svenska	31	Türkçe	71
Dansk	35	75	العربية
Norsk	39	79	עברית

Know your product



1. Holes for access to charging port and speakers
2. Protective shell
3. Cutout for access to headphone socket
4. Hole for access to camera
5. Access to on/off button
6. Hole for access to microphone
7. Access to volume control buttons
8. Product documentation

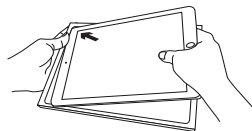


Setting up the protective shell with your iPad

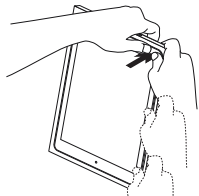
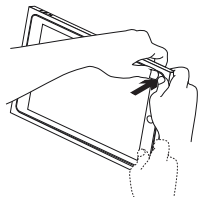
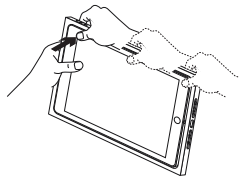
Ensure that you fit the screen protector onto your iPad first (see “Screen Protector Setup Guide”).

Setting up your protective shell

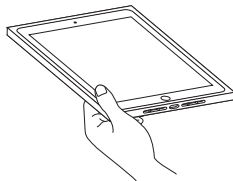
1. Insert the top side of your iPad into the protective shell:



2. Use your thumbs to seal your iPad into the protective shell, starting clockwise from the top-right corner:

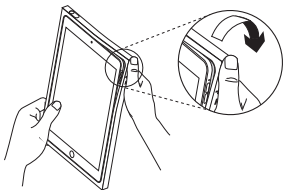


Your iPad is ready for use:

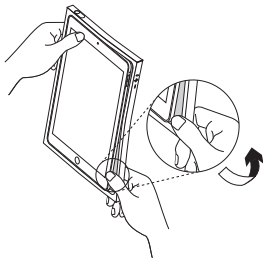


Detaching your iPad from the protective shell

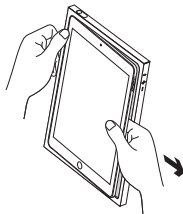
1. Bend back the top-right corner of the protective shell:



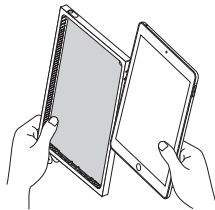
2. Bend back the bottom-right corner of the protective shell:



3. Pull your iPad away from the protective shell:



Your iPad is then released:



Visit Product Support

There's more information and support online for your product. Take a moment to visit Product Support to learn more about your new protective case.

Browse online articles for setup help, usage tips, and information about additional features.

Connect with other users in our Community Forums to get advice, ask questions, and share solutions.

At Product Support, you'll find a wide selection of content including:

- Tutorials
- Troubleshooting
- Support community
- Online documentation
- Warranty information
- Spare parts (when available)

Go to:

[www.logitech.com/support/
blok-shell-ipad-air-2](http://www.logitech.com/support/blok-shell-ipad-air-2)

Troubleshooting

I am having difficulty inserting my iPad into the protective shell.

- Make sure you insert the top side of your iPad into the protective shell first.
- Use your thumbs to seal the protective shell clockwise around your iPad (see "Setting up the protective shell with your iPad").

The physical buttons on my iPad do not perform as expected, and I cannot connect Lightning cables or headphones to my iPad.

- Make sure your iPad is inserted in the iPad holder the right way.

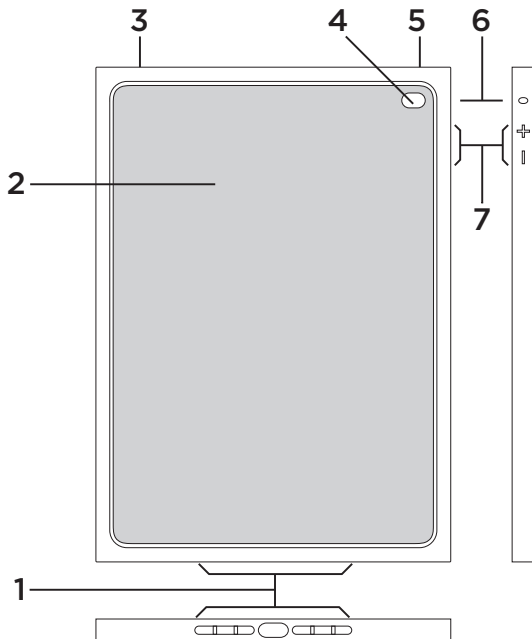
When your iPad is inserted correctly, the camera on your iPad should line up with the camera and microphone hole on the protective shell (see "Know your product"). In portrait orientation, the Home button should be on the bottom side.

What do you think?

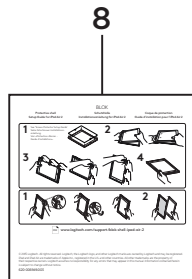
Please take a minute to tell us.
Thank you for purchasing our product.

www.logitech.com/ithink

Produkt auf einen Blick



1. Vorbohrungen für Zugriff auf Ladeanschluss und Lautsprecher
2. Schutzhülle
3. Aussparung für Zugriff auf Kopfhörerausgang
4. Vorbohrung für Zugriff auf Kamera
5. Zugriff auf Ein-/ Ausschalter
6. Vorbohrung für Zugriff auf Mikrofon
7. Zugriff auf Lautstärkereglер
8. Bedienungsanleitung

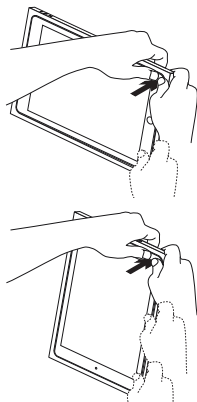
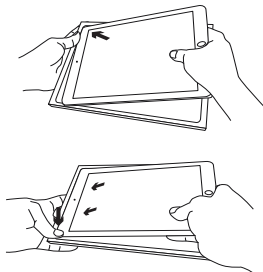


Einrichten der Schutzhülle für Ihr iPad

Achten Sie darauf, zuerst das Schutzcover auf Ihrem iPad anzubringen (siehe "Schutzcover-Installationsanleitung").

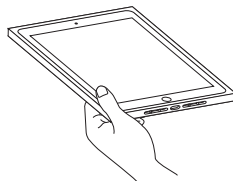
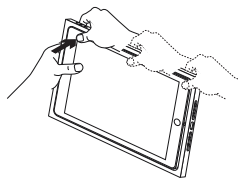
Einrichten der Schutzhülle

1. Setzen Sie die obere Kante des iPads in die Schutzhülle ein:



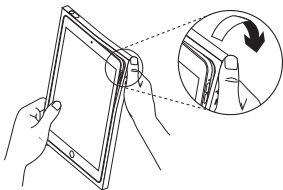
Ihr iPad ist einsatzbereit:

2. Drücken Sie Ihr iPad im Uhrzeigersinn mit den Daumen in die Schutzhülle:

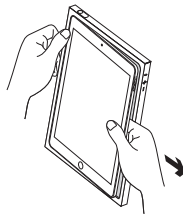


Herausnehmen Ihres iPads aus der Schutzhülle

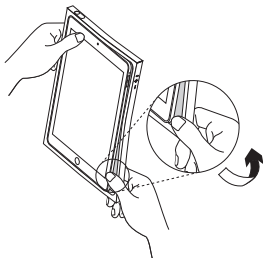
1. Biegen Sie die Schutzhülle an der oberen rechten Ecke zurück:



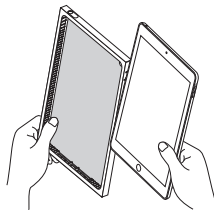
3. Nehmen Sie Ihr iPad aus der Schutzhülle heraus:



2. Biegen Sie die Schutzhülle an der unteren rechten Ecke zurück:



Ihr iPad lässt sich dann herausnehmen:



Besuchen Sie den Support

Hier erhalten Sie weitere Informationen und haben Zugriff auf den Online-Kundendienst für Ihr Produkt. Nehmen Sie sich einen Augenblick Zeit und besuchen Sie den Produktsupport, um mehr über Ihr neues Schutzcase herauszufinden.

Durchsuchen Sie Online-Artikel zur Unterstützung beim Einrichten, für Tipps zur Nutzung und für Informationen zu weiteren Funktionen.

In unseren Community-Foren können Sie mit anderen Benutzern Kontakt aufnehmen und sich Tipps holen, Fragen stellen und Ihre Problemlösungen mit anderen teilen.

Der Produktsupport bietet ein umfangreiches Informationsangebot:

- Tutorials
- Fehlerbehebung
- Support-Community
- Online-Bedienungsanleitungen
- Garantieinformationen
- Ersatzteile (falls verfügbar)

Besuchen Sie die Seite:

www.logitech.com/support/blok-shell-ipad-air-2

Fehlerbehebung

Ich habe Probleme, mein iPad in die Schutzhülle einzusetzen.

- Stellen Sie sicher, dass Sie Ihr iPad mit der Oberseite zuerst in die Schutzhülle drücken.
- Drücken Sie die Schutzhülle mit den Daumen im Uhrzeigersinn um Ihr iPad (siehe "Einrichten der Schutzhülle für Ihr iPad").

Die physischen Tasten auf meinem iPad funktionieren nicht erwartungsgemäß. Außerdem kann ich die Lightning-Kabel oder Kopfhörer nicht mit meinem iPad verbinden.

- Vergewissern Sie sich, dass Ihr iPad richtig herum in der Halterung sitzt.

Bei richtiger Befestigung passt die Kamera Ihres iPads genau durch die Kamera- und Mikrofonöffnung an der Schutzhülle (siehe „Produkt auf einen Blick“). Im Hochformat befindet sich die Home-Taste am unteren Rand.

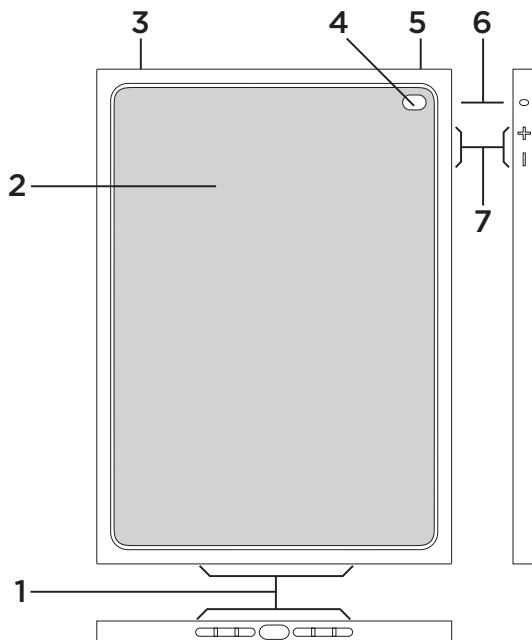
Ihre Meinung ist gefragt.

Bitte nehmen Sie sich etwas Zeit, um einige Fragen zu beantworten.

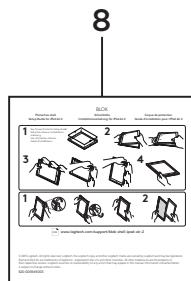
Vielen Dank, dass Sie sich für unser Produkt entschieden haben.

www.logitech.com/ithink

Présentation du produit



1. Ouvertures permettant d'accéder au port de chargement et aux haut-parleurs
2. Coque de protection
3. Découpe d'accès à la prise du casque
4. Ouverture d'accès à l'appareil photo
5. Accès au bouton Marche/Arrêt
6. Ouverture d'accès au microphone
7. Accès aux boutons de contrôle du volume
8. Documentation sur le produit

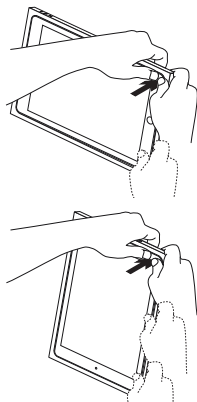
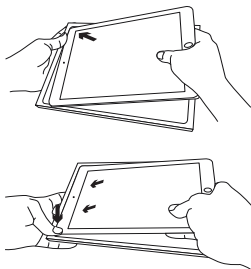


Installation de la coque de protection sur votre iPad

Commencez par mettre en place la protection d'écran sur votre iPad (voir "Protection d'écran - Guide d'installation").

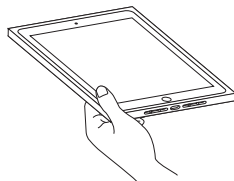
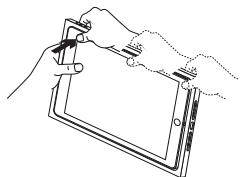
Installation de votre coque de protection

1. Insérez la partie supérieure de votre iPad dans la coque:



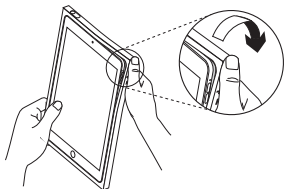
Votre iPad est prêt à l'emploi:

2. À l'aide de vos pouces, emboîtez votre iPad dans la coque en commençant par le coin supérieur droit puis en opérant dans le sens des aiguilles d'une montre:

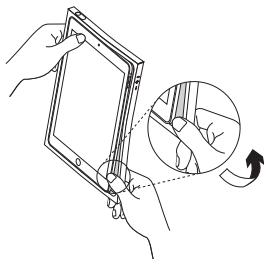


Retrait de l'iPad de la coque de protection

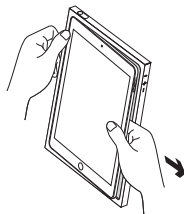
1. Tirez le coin supérieur droit de la coque de protection vers l'arrière:



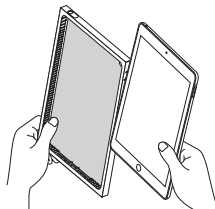
2. Tirez le coin inférieur droit de la coque de protection vers l'arrière:



3. Retirez votre iPad de la coque:



Votre iPad est alors libéré:



Assistance

Des informations et un support en ligne supplémentaires sont disponibles pour votre produit. Prenez le temps de visiter les pages Assistance pour en savoir plus sur votre nouvel étui de protection.

Parcourez les articles en ligne pour obtenir de l'aide en matière de configuration, des conseils d'utilisation et des informations sur les fonctions supplémentaires.

Connectez-vous avec d'autres utilisateurs sur les forums de la communauté pour demander des conseils, poser des questions et partager des solutions.

Les pages d'assistance vous offrent un large éventail de contenus:

- Didacticiels
- Dépannage
- Communauté d'entraide
- Documentation en ligne
- Informations sur la garantie
- Pièces de rechange (si disponibles)

Accédez à:

www.logitech.com/support/blok-shell-ipad-air-2

Dépannage

Je ne parviens pas à insérer mon iPad dans la coque de protection.

- Veillez à insérer d'abord la partie supérieure de votre iPad dans la coque.
- À l'aide de vos pouces, emboîtez votre iPad dans la coque en opérant dans le sens des aiguilles d'une montre (voir "Installation de la coque de protection sur votre iPad").

Les boutons physiques de mon iPad ne fonctionnent pas correctement et je ne peux pas connecter de câbles Lightning ou d'écouteurs à mon iPad.

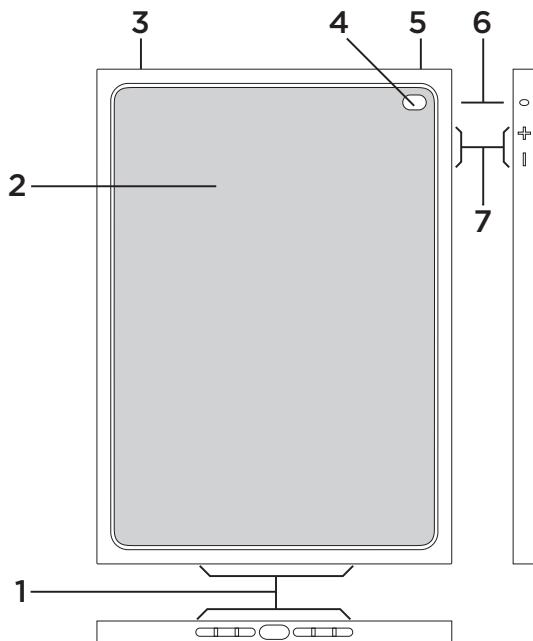
- Vérifiez que votre iPad est inséré dans le support pour iPad dans le bon sens. Lorsque votre iPad est correctement inséré, l'appareil photo et le microphone doivent être positionnés au niveau des ouvertures correspondantes de la coque de protection (consultez la section "Présentation du produit"). En mode portrait, le bouton Home doit se situer en bas de l'iPad.

Qu'en pensez-vous?

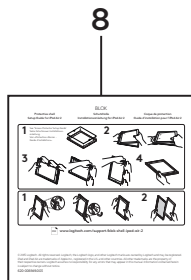
Veillez prendre quelques minutes pour nous faire part de vos commentaires. Nous vous remercions d'avoir acheté notre produit.

www.logitech.com/ithink

Panoramica del prodotto



1. Fori per accesso a porta di ricarica e altoparlanti
2. Custodia protettiva
3. Apertura per accedere alla presa delle cuffie
4. Foro per accedere alla fotocamera
5. Accesso al pulsante di accensione/ spegnimento
6. Foro per accedere al microfono
7. Accesso ai pulsanti per il controllo del volume
8. Documentazione del prodotto

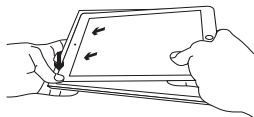
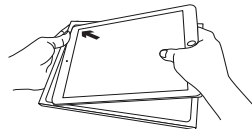


Applicazione della custodia protettiva all'iPad

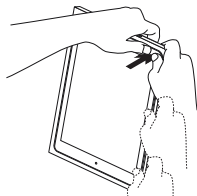
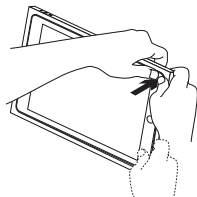
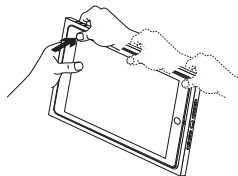
Verificare di applicare in primo luogo la protezione dello schermo sull'iPad (consultare la guida per l'installazione della protezione dello schermo).

Applicazione della custodia protettiva

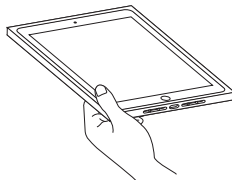
1. Inserire la parte superiore dell'iPad nella custodia protettiva:



2. Utilizzare le dita per inserire l'iPad nella custodia protettiva, iniziando dall'angolo superiore destro e procedendo in senso orario:

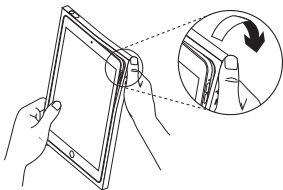


L'iPad è pronto all'uso:

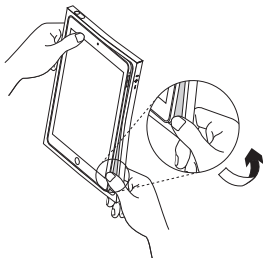


Rimozione dell'iPad dalla custodia protettiva

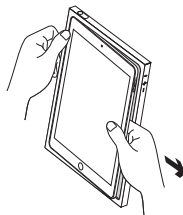
1. Ripiegare all'indietro l'angolo superiore destro della custodia protettiva:



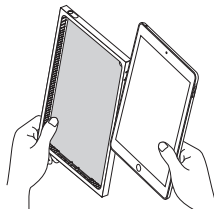
2. Ripiegare all'indietro l'angolo inferiore destro della custodia protettiva:



3. Estrarre l'iPad dalla custodia protettiva:



L'iPad viene così separato:



Consultazione del supporto prodotto

Online sono disponibili ulteriori informazioni e il supporto per il prodotto. Per ulteriori informazioni sulla tua nuova cover protettiva, visita la sezione del supporto tecnico.

Per la guida alla configurazione, consigli sull'utilizzo o informazioni su funzionalità aggiuntive, consultare gli articoli online.

Per consigli, domande e soluzioni, è inoltre possibile connettersi con altri utenti tramite i forum della community Logitech.

Nella sezione Supporto tecnico, è disponibile un'ampia selezione di contenuti:

- Esercitazioni
- Risoluzione dei problemi
- Community di supporto
- Documentazione online
- Informazioni sulla garanzia
- Parti di ricambio (se disponibili)

Visitare l'indirizzo:

[www.logitech.com/support/
blok-shell-ipad-air-2](http://www.logitech.com/support/blok-shell-ipad-air-2)

Risoluzione dei problemi

Ho qualche problema a inserire il mio iPad nella custodia protettiva.

- Accertarsi di inserire per prima cosa la parte superiore dell'iPad nella custodia protettiva.
- Utilizzare le dita per applicare la custodia protettiva all'iPad in senso orario (vedere "Applicazione della custodia protettiva all'iPad").

I pulsanti fisici del mio iPad non funzionano come previsto e non riesco a connettere i cavi di alimentazione o le cuffie all'iPad.

- Verificare che l'iPad sia inserito nel senso giusto nell'apposito supporto.

Se l'iPad è inserito correttamente, la fotocamera del dispositivo è allineata con il foro per fotocamera e microfono della custodia (vedere "Panoramica del prodotto"). Con l'orientamento verticale, il pulsante Home deve trovarsi in basso.

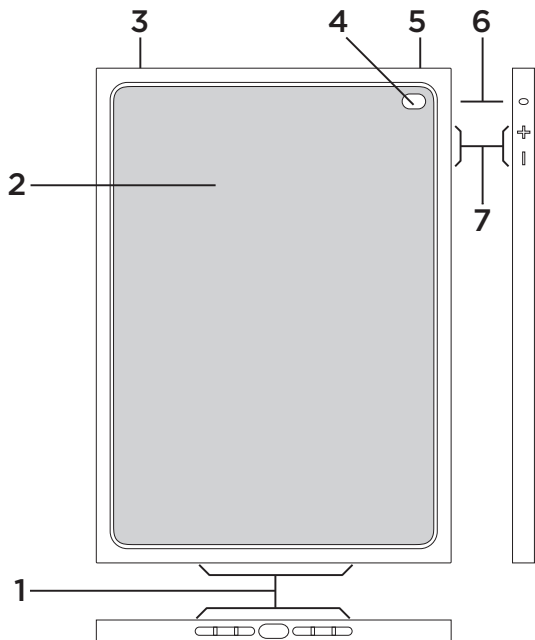
Cosa ne pensi?

Dedicaci qualche minuto del tuo tempo e inviaci un commento.

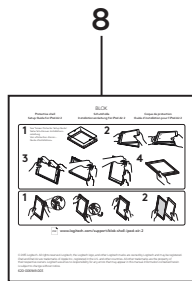
Grazie per avere acquistato questo prodotto.

www.logitech.com/ithink

Componentes del producto



1. Orificios de acceso a puerto de carga y altavoces
2. Cubierta protectora
3. Borde recortado para acceso a toma de auriculares
4. Orificio de acceso a cámara
5. Acceso al botón de encendido/apagado
6. Orificio de acceso a micrófono
7. Acceso a los botones de control de volumen
8. Documentación del producto

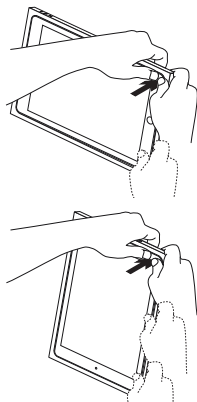
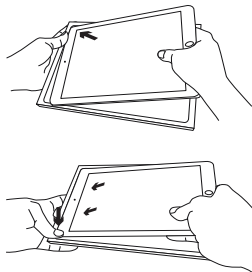


Instalar la cubierta protectora del iPad

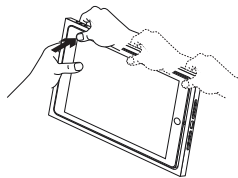
Antes debes colocar el protector de pantalla en el iPad (consulta "Guía de instalación del protector de pantalla").

Instalar la cubierta protectora

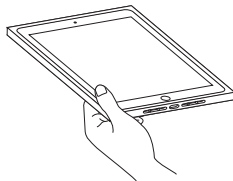
1. Inserta la parte superior del iPad en la cubierta protectora:



2. Presiona con los pulgares para fijar el iPad a la cubierta protectora; empieza por la esquina superior derecha y continúa en el sentido de las agujas del reloj:

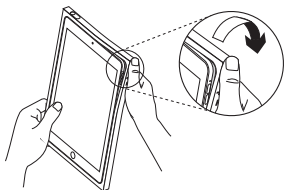


El iPad está listo para usar:

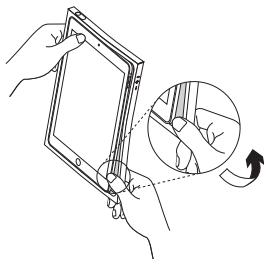


Desacoplar el iPad de la cubierta protectora

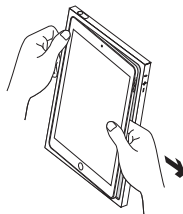
1. Dobra hacia atrás la esquina superior derecha de la cubierta protectora:



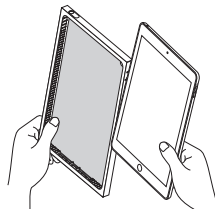
2. Dobra hacia atrás la esquina inferior derecha de la cubierta protectora:



3. Separa el iPad de la cubierta protectora:



Así se puede extraer el iPad.



Visita Asistencia al producto

Encontrarás más información y asistencia en línea para tu producto. Dedica un momento a visitar la sección de asistencia al producto para averiguar más sobre tu nueva funda protectora.

Lee artículos en línea y encuentra información y ayuda sobre configuración, consejos de uso y funciones adicionales.

Ponte en contacto con otros usuarios en nuestros Foros de comunidad para obtener consejos, realizar preguntas y compartir soluciones.

Allí encontrarás una amplia selección de contenido:

- Ejercicios de aprendizaje
- Resolución de problemas
- Comunidad de asistencia
- Documentación en línea
- Información de garantía
- Piezas de repuesto (cuando estén disponibles)

Ve a:

www.logitech.com/support/blok-shell-ipad-air-2

Resolución de problemas

Tengo dificultades para insertar el iPad en la cubierta protectora.

- Asegúrate de insertar primero la parte superior del iPad en la cubierta protectora.
- Presiona con los pulgares para fijar la cubierta protectora alrededor del perímetro del iPad, en el sentido de las agujas del reloj (consulta “Instalar la cubierta protectora del iPad”).

Los botones físicos del iPad no funcionan del modo previsto y no puedo conectar cables Lightning ni auriculares al iPad.

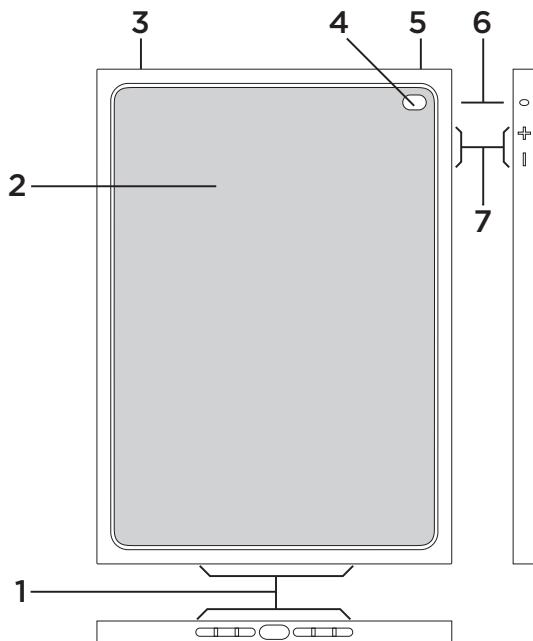
- Asegúrate de que has insertado el iPad en el soporte para iPad de la forma correcta. Si está bien insertado, la cámara del iPad estará alineada con el orificio para la cámara y el micrófono en la cubierta protectora (consulta la sección “Componentes del producto”). En orientación vertical, el botón de inicio debería estar situado en la parte inferior.

¿Cuál es tu opinión?

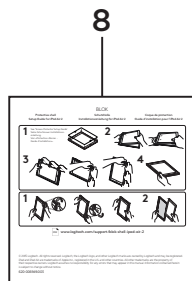
Nos gustaría conocerla, si puedes dedicarnos un minuto. Te agradecemos la adquisición de nuestro producto.

www.logitech.com/ithink

Conheça o seu produto



1. Orifícios de acesso à porta de carregamento e aos altifalantes
2. Capa protectora
3. Reentrância de acesso à tomada do auscultador
4. Orifício de acesso à câmara
5. Acesso ao botão Ligar/desligar
6. Orifício de acesso ao microfone
7. Acesso aos controlos do volume
8. Documentação do produto

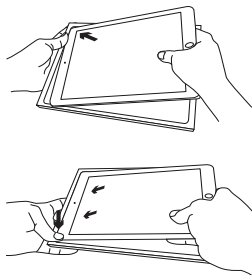


Colocação da capa protectora no iPad

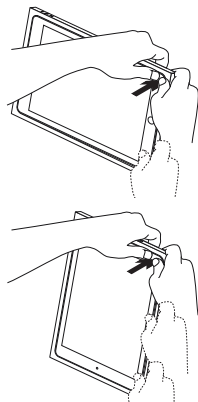
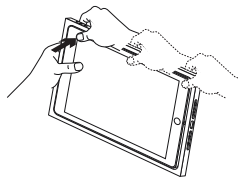
Certifique-se de que coloca primeiro o protector de ecrã no iPad (consultar “Manual de colocação do protector de ecrã”).

Configuração da capa protectora

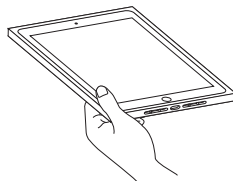
1. Insira a parte superior do iPad na capa protectora:



2. Use os polegares para colocar o iPad na capa protectora, no sentido dos ponteiros do relógio, a partir do canto superior direito:

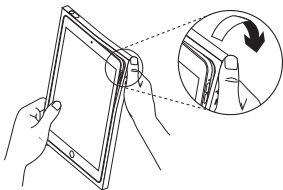


O iPad está pronto a ser utilizado:

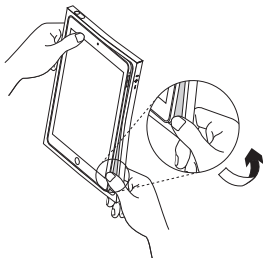


Remoção do iPad da capa protectora

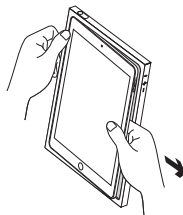
1. Dobre para trás o canto superior direito da capa protectora:



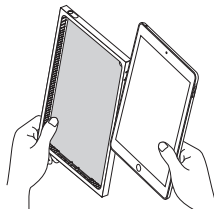
2. Dobre para trás o canto inferior direito da capa protectora:



3. Afaste o iPad da capa protectora:



O iPad fica então solto:



Visite o Suporte do produto

Existe mais informação e suporte online para o seu produto. Reserve algum tempo para visitar o Suporte do produto e conhecer melhor o seu novo estojo de protecção.

Procure artigos online sobre ajuda na instalação, sugestões de utilização e informações relativas a funcionalidades adicionais.

Entre em contacto com outros utilizadores nos nossos Fóruns da Comunidade para obter conselhos, fazer perguntas e partilhar soluções.

No Suporte do produto encontrará uma grande variedade de conteúdos, incluindo:

- Manuais de iniciação
- Resolução de problemas
- Comunidade de apoio
- Documentação online
- Informação da garantia
- Peças sobressalentes (se disponíveis)

Aceda a:

www.logitech.com/support/blok-shell-ipad-air-2

Resolução de problemas

Estou a ter dificuldades em inserir o iPad na capa protectora.

- Certifique-se de que insere primeiro a parte superior do iPad na capa protectora.
- Utilize os polegares para colocar a capa protectora no sentido dos ponteiros do relógio no iPad (consultar “Colocar a capa protectora no iPad”).

Os botões físicos no iPad não funcionam conforme esperado e não consigo ligar cabos Lightning ou auscultadores ao iPad.

- Certifique-se de que o seu iPad está introduzido no suporte do iPad na direcção correcta.

Quando o iPad está inserido de forma correcta, a câmara do mesmo deve estar alinhada com o orifício da câmara e do microfone da capa protectora (consultar “Conheça o seu produto”). Na orientação vertical, o botão Início deve estar na parte inferior.

Qual a sua opinião?

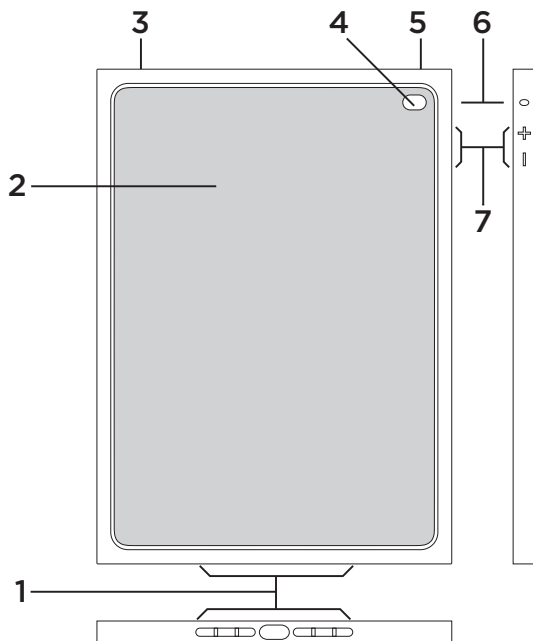
Despenda um minuto

para nos dar a sua opinião.

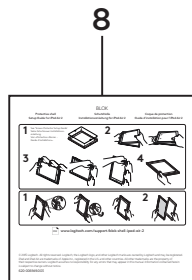
Obrigado por adquirir o nosso produto.

www.logitech.com/ithink

Ken uw product



1. Uitsparingen voor oplaadpoort en speakers
2. Beschermende behuizing
3. Uitsparing voor hoofdtelefoonaansluiting
4. Uitsparing voor toegang tot camera
5. Toegang tot aan-uitknop
6. Uitsparing voor toegang tot microfoon
7. Toegang tot volumeknoppen
8. Handleiding

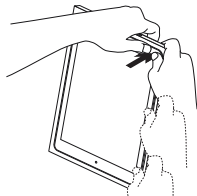
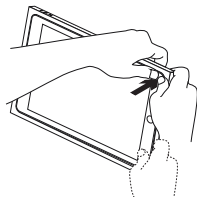
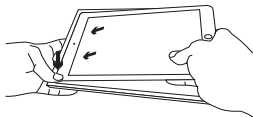
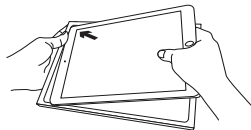


iPad in beschermende behuizing plaatsen

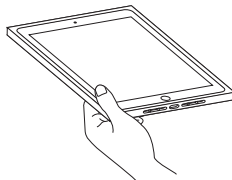
Plak eerst de schermfolie op uw iPad
(zie 'Instructies voor schermfolie').

Beschermende behuizing aanbrengen

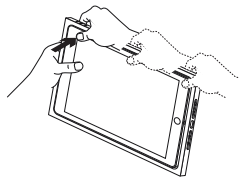
1. Steek de bovenkant van uw iPad
in de beschermende behuizing:



Uw iPad is gebruiksklaar:

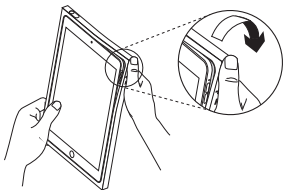


2. Gebruik uw duimen om uw iPad stevig in
de beschermende behuizing te drukken.
Begin in de rechterbovenhoek en ga
rechtsom verder.

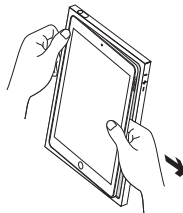


Uw iPad uit de beschermende behuizing verwijderen

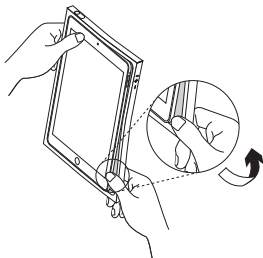
1. Buig de rechterbovenhoek van de beschermende behuizing terug:



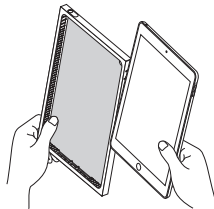
3. Trek uw iPad weg van de beschermende behuizing:



2. Buig de rechterbenedenhoek van de beschermende behuizing terug:



- Uw iPad wordt nu vrijgegeven:



Bezoek de productondersteuning

Online vindt u meer informatie over en ondersteuning voor uw product. Neem even de tijd om naar de productondersteuning te gaan om meer te weten te komen over uw beschermende case.

Blader door onlineartikelen voor hulp bij de set-up, gebruikstips en informatie over extra functies.

Kom in contact met andere gebruikers in onze communityforums om advies te krijgen, vragen te stellen en oplossingen te delen.

Bij de productondersteuning vindt u een breed scala aan inhoud zoals:

- Studielessen
- Problemen oplossen
- Ondersteuningscommunity
- Onlinedocumentatie
- Garantie-informatie
- Reserveonderdelen (indien beschikbaar)

Ga naar:

www.logitech.com/support/blok-shell-ipad-air-2

Problemen oplossen

Ik krijg mijn iPad niet in de beschermende behuizing.

- Steek eerst de bovenkant van uw iPad in de beschermende behuizing.
- Gebruik uw duimen om de beschermende behuizing rechtsom rond uw iPad aan te drukken (zie 'De beschermende behuizing van uw iPad aanbrengen').

De fysieke knoppen op mijn iPad werken niet zoals verwacht en ik kan geen Lightning-kabels of hoofdtelefoons op mijn iPad aansluiten.

- Zorg dat uw iPad met de juiste kant in de houder is geplaatst.

Als uw iPad juist wordt geplaatst, is de camera op uw iPad uitgelijnd met de uitsparing voor de camera en microfoon in de beschermende behuizing (raadpleeg 'Ken uw product'). In staande positie moet de Home-knop zich aan de onderkant bevinden.

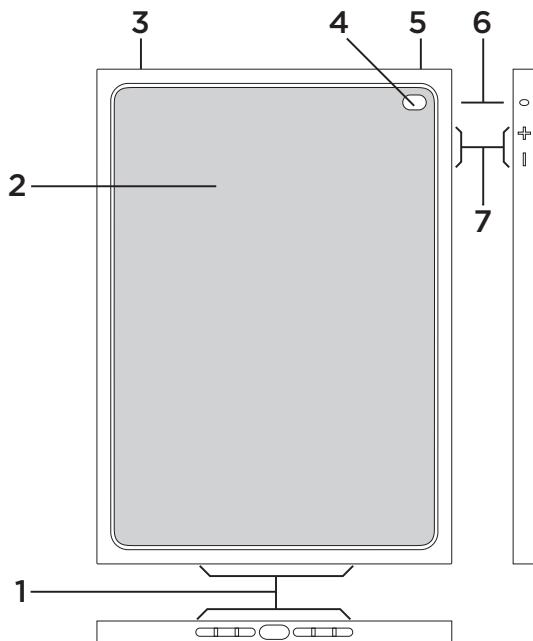
Wat vindt je ervan?

Neem even de tijd om ons je mening te geven.

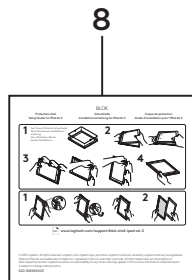
Hartelijk dank voor de aanschaf van ons product.

www.logitech.com/ithink

Produktöversikt



1. Hål för åtkomst till laddningsport och högtalare
2. Skyddande skal
3. Öppning för åtkomst till hörlursuttag
4. Hål för åtkomst till kamera
5. Åtkomst till på/av-knapp
6. Hål för åtkomst till mikrofon
7. Åtkomst till knappar för volymkontroll
8. Produktdokumentation

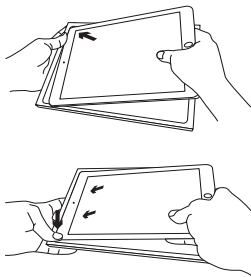


Montera det skyddande skalet på din iPad

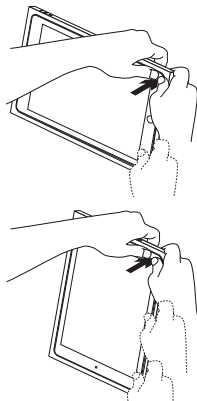
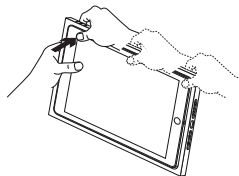
Se till att du monterar skärmskyddet på din iPad först (Se Installationsguide för skärmskydd).

Montera ditt skyddande skal

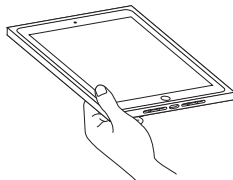
1. Sätt i överdelen av din iPad i det skyddande skalet:



2. Använd tummarna för att passa in iPad-enheten i det skyddande skalet och gå medsols från det övre högra hörnet:

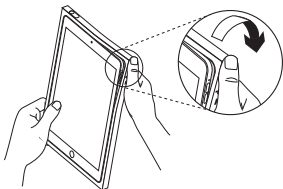


Din iPad är klar att användas:

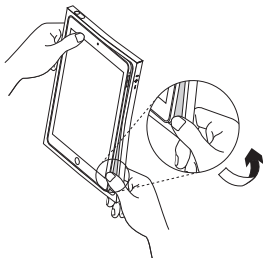


Lossa din iPad från det skyddande skalet

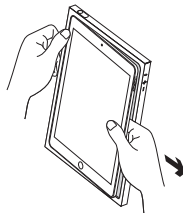
1. Böj det övre högra hörnet av det skyddande skalet bakåt:



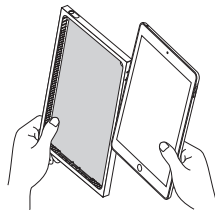
2. Böj det undre högra hörnet av det skyddande skalet bakåt:



3. Lossa din iPad från det skyddande skalet:



Detta lösgör iPad-enheten:



Besök produktsupporten

Det finns mer produktinformation och support online. Gå till produktsupporten och ägna en liten stund åt att läsa mer om ditt nya skyddande fodral.

I artiklarna på Internet hittar du installationshjälp, användartips och information om ytterligare funktioner.

Få kontakt med andra användare i våra användarforum och få råd, ställ frågor och dela lösningar.

Produktsupporten innehåller massor av information, bland annat:

- Självstudier
- Felsökning
- Supportgrupp
- Dokumentation online
- Garantiinformation
- Reservdelar (om tillgängliga)

Gå till:

[www.logitech.com/support/
blok-shell-ipad-air-2](http://www.logitech.com/support/blok-shell-ipad-air-2)

Felsökning

Jag har problem med att infoga iPad i det skyddande skalet.

- Se till att du har infogat överdelen av din iPad i det skyddande skalet först.
- Använd tummarna för att passa in det skyddande skalet medsols runt din iPad. (Se Montera det skyddande skalet på din iPad).

De fysiska knapparna på min iPad fungerar inte som väntat och jag kan inte ansluta Lightning-kablar eller hörlurar till min iPad.

- Se till att iPad-enheten är infogad på rätt sätt i iPad-hållaren.
Kameran på iPad ska justeras i linje med kamera- och mikrofonskåpet på det skyddande skalet, om du har infogat din iPad-enhet korrekt. (Se Produktöversikt). Vid stående orientering (porträtt) ska Home-knappen finnas på undersidan.

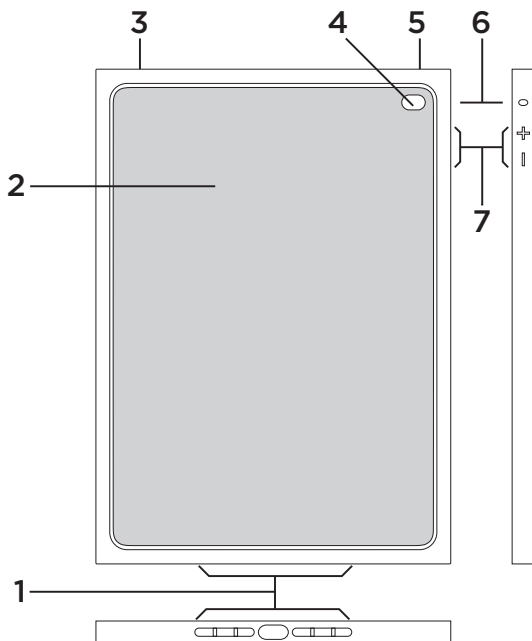
Vad tycker du?

Ägna gärna en minut åt att berätta för oss.

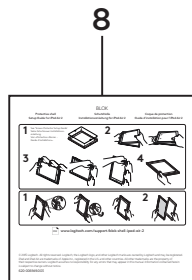
Tack för att du valde vår produkt.

www.logitech.com/ithink

Oversigt over produktet



1. Huller til opladerstik og højtalere
2. Beskyttelseshylster
3. Hul til hovedtelefoner
4. Hul til kamera
5. Adgang til tænd/sluk-knappen
6. Hul til mikrofon
7. Adgang til lydstyrkeregulering
8. Vejledning

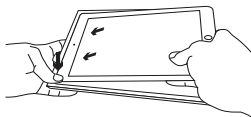
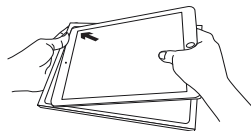


Sådan sættes iPad-enheden i beskyttelseshylsteret

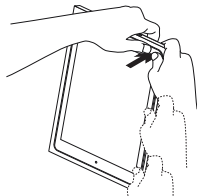
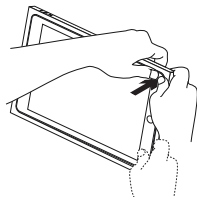
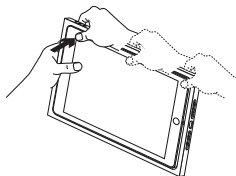
Sørg for at montere skærmbeskyttelsen på iPad-enheden først (se "Installationsvejledning til skærmbeskyttelse").

Sådan installeres beskyttelseshylsteret

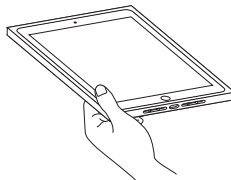
1. Før iPad-enheden ind i beskyttelseshylsteret med toppen først:



2. Brug tommelfingeren til at presse iPad-enheden ind i beskyttelseshylsteret. Start i øverste højre hjørne, og pres derefter i hvert hjørne i urets retning:

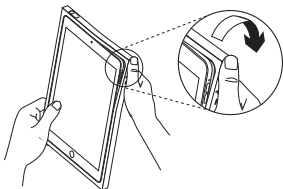


Din iPad er nu klar til brug:

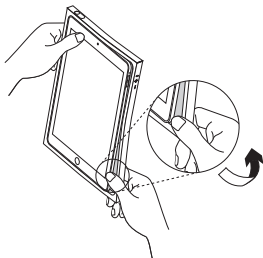


Sådan tages iPad-enheden ud af beskyttelseshylsteret

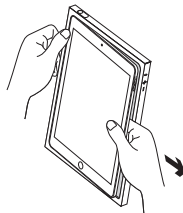
1. Bøj øverste højre hjørne af beskyttelseshylsteret bagover:



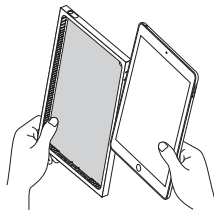
2. Bøj nederste højre hjørne af beskyttelseshylsteret bagover:



3. Tag iPad-enheden ud af beskyttelseshylsteret:



Din iPad er nu taget ud af hylsteret:



Besøg produktsupportsiden

På nettet kan du finde support samt yderligere oplysninger om produktet. Brug lidt tid på vores produktsupportside, og læs mere om dit nye beskyttelsesetui.

Gennemse artikler på nettet om hjælp til konfiguration, nyttige råd om brug og oplysninger om andre funktioner.

Kom i kontakt med andre brugere i brugerforaene, hvor du kan få gode råd, stille spørgsmål og dele løsninger.

I produktsupport finder du en bred vifte af indhold, herunder:

- Selvstudier
- Problemløsning
- Supportbrugergruppe
- Onlinedokumentation
- Garantioplysninger
- Information om reservedele (hvis de forefindes)

Gå til:

www.logitech.com/support/blok-shell-ipad-air-2

Problemløsning

Jeg kan ikke få iPad-enheden ind i beskyttelseshylsteret.

- Du skal føre toppen af iPad-enheden ind i beskyttelseshylsteret først.
- Brug tommelfingeren til at forsegle beskyttelseshylsteret i urets retning rundt om iPad-enheden (se "Sådan lægges iPad-enheden i beskyttelseshylsteret").

De fysiske knapper på iPad-enheden virker ikke som de skal, og Lightning-kabler eller hovedtelefoner kan ikke sluttes til iPad-enheden.

- Sørg for at iPad-enheden vender rigtigt i holderen.

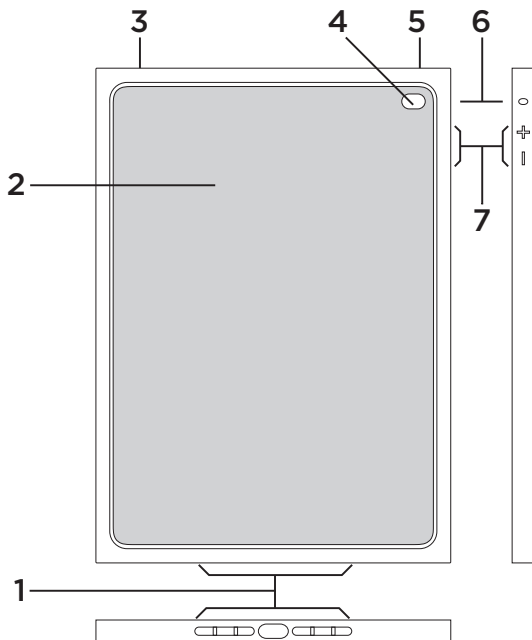
Når iPad-enheden ligger rigtigt i hylsteret, bør kameraet sidde ud for beskyttelseshylsterets kamera- og mikrofonhul (se "Oversigt over produktet"). I stående stilling skal knappen Hjem sidde i bunden.

Hvad synes du?

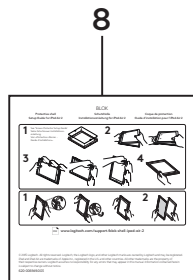
Brug et øjeblik på at fortælle os hvad du synes.
Tak fordi du købte vores produkt.

www.logitech.com/ithink

Bli kjent med produktet



1. Hull for tilgang til ladeport og høytlalere
2. Beskyttende skall
3. Åpning for tilgang til hodetelefoninngang
4. Hull for tilgang til kamera
5. Tilgang til av/på-knapp
6. Hull for tilgang til mikrofon
7. Tilgang til volumknapper
8. Produktdokumentasjon

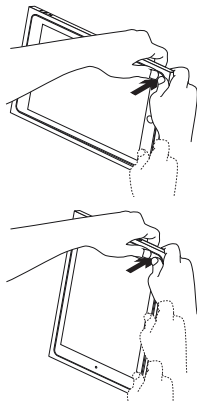
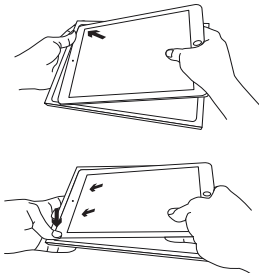


Oppsett av det beskyttende skallet for din iPad

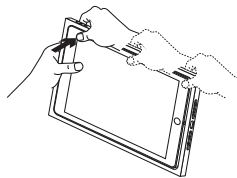
Sørg for at du fester skjermbeskytteren på iPaden først (Se «Veiledning til oppsett av skjermbeskytteren»).

Oppsett av det beskyttende skallet

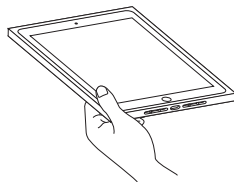
1. Sett inn toppen av iPaden i det beskyttende skallet:



2. Bruk tomlene dine til å forsegle iPaden i det beskyttende skallet, ved å begynne i hjørnet øverst til høyre og fortsette rundt med klokken.

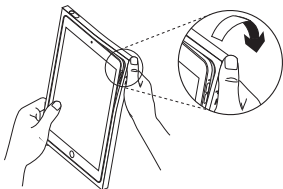


iPaden er klar for bruk:

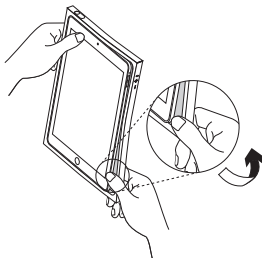


Fjerne iPaden fra det beskyttende skallet

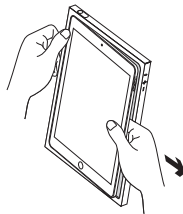
1. Brett tilbake skallets øvre høyre hjørne:



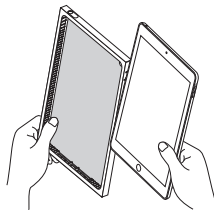
2. Brett tilbake nedre høyre hjørne på det beskyttende skallet:



3. Trekk iPaden ut av det beskyttende skallet



iPaden blir deretter frigjort:



Gå til produktstøtte

Du finner mer informasjon om og støtte for produktet på nett. Gå til produktstøtte for å lese mer om det nye beskyttende etuiet.

Bla gjennom artikler om konfigurering, tips til bruk og informasjon om ekstrafunksjoner.

Kommuniser med andre brukere i fellesskapsforumene, og få hjelp, still spørsmål og del løsninger med andre.

Du finner et bredt utvalg materiale i produktstøtte, inkludert:

- Leksjoner
- Feilsøking
- Støttefellesskap
- Nettbasert dokumentasjon
- Garantiinformasjon
- Reservedeler (hvis tilgjengelig)

Gå til:

www.logitech.com/support/blok-shell-ipad-air-2

Feilsøking

Jeg har problemer med å få iPaden min inn i det beskyttende skallet.

- Sørg for at du setter inn toppen av iPaden først i det beskyttende skallet.
- Bruk tomlene til å forsegle det beskyttende skallet, med klokken, rundt iPaden (se «Oppsett av det beskyttende skallet for din iPad»).

De fysiske knappene på iPaden fungerer ikke som forventet, og jeg kan ikke feste Lightning-kablene eller hodetelefonene til iPaden.

- Pass på at iPad står riktig vei i iPad-holderen.
Når iPad er satt inn riktig, skal kameraet være på linje med kamerahullet og mikrofonhullet i det beskyttende skallet (se «Kjenn produktet ditt»). Ved portrettorientasjon skal Hjem-knappen være ned.

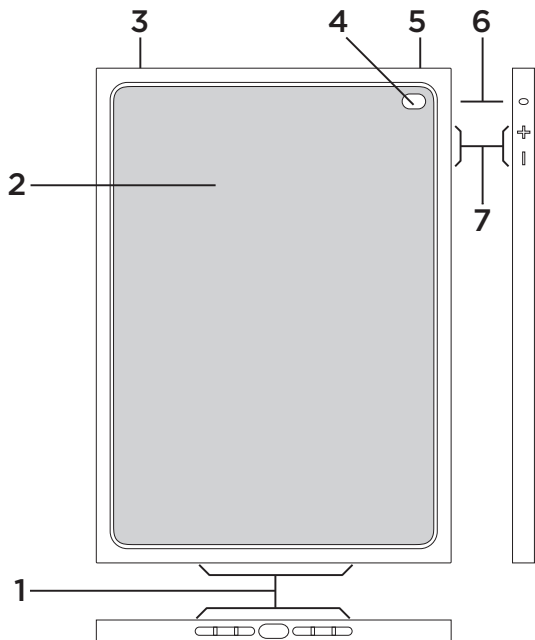
Hva synes du?

Fortell oss det, det tar ikke lang tid.

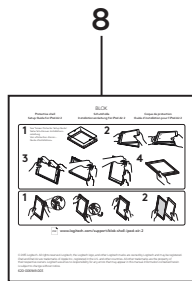
Takk for at du handlet hos oss.

www.logitech.com/ithink

Tunne tuotteesi



1. Aukot latausportin ja kaiuttimien käyttöä varten
2. Suojakuori
3. Aukko kuulokeliitäntän käyttöä varten
4. Aukko kameran käyttöä varten
5. Aukko virtapainikkeen käyttöä varten
6. Aukko mikrofonin käyttöä varten
7. Aukko äänenvoimakkuuden säätöpainikkeiden käyttöä varten
8. Tuotteen dokumentaatio

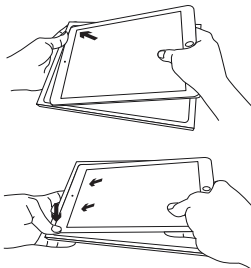


Suojakuoren kiinnittäminen iPadiin

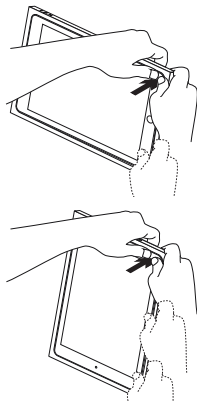
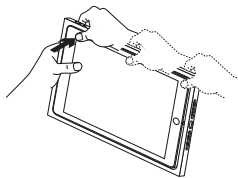
Ennen kuin aloitat, varmista että olet ensin asettanut näytönsuojuksen iPadiin (katso Näytönsuojuksen asennusopas).

Suojakuoren kiinnittäminen

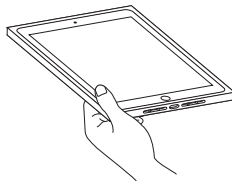
1. Aseta iPad ylälaidastaan suojakuoreen.



2. Kiinnitä iPad suojakuoreen painamalla peukalolla oikeasta yläkulmasta ja jatkamalla siitä myötäpäivään.

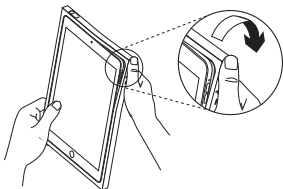


iPad on nyt käyttövalmis.

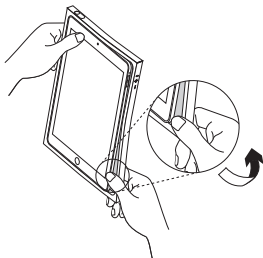


iPadin irrottaminen suojakuoresta

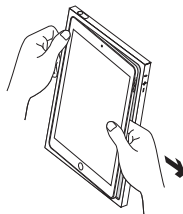
1. Taivuta suojakuorta taaksepäin oikeasta yläkulmasta.



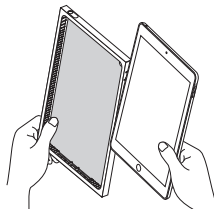
2. Taivuta suojakuorta taaksepäin oikeasta alakulmasta.



3. Vedä iPad irti suojakuoresta.



iPad vapautuu kotelosta.



Tuotetuki

Tuotteeseesi liittyvää lisätietoa ja tukea on saatavilla verkossa. Tutustu tuotetukeen ja saat lisätietoja uudesta suojakotelostasi.

Selaa verkossa olevia artikkeleita, jotka sisältävät asennusohjeita, käyttövinkkejä ja tietoa lisäominaisuuksista.

Yhteisöfoorumeilla voit olla yhteydessä muihin käyttäjiin ja saada ohjeita, esittää kysymyksiä sekä jakaa ratkaisuja.

Tuotetuen laajaan valikoimaan kuuluvat muun muassa:

- opetusohjelmat
- vianmääritys
- tukiyhteisö
- verkossa olevat käyttöohjeet
- takuutiedot
- varaosat (mikäli saatavilla).

Siirry osoitteeseen

www.logitech.com/support/blok-shell-ipad-air-2

Vianmääritys

iPadin kiinnittämisessä suojakuoreen on ongelmia.

- Muista asettaa iPadin yläreuna ensimmäisenä suojakuoreen.
- Kiinnitä suojakuori iPadiin painamalla peukaloilla myötäpäivään tabletin reunoja pitkin (katso Suojakuoren kiinnittäminen iPadiin).

iPad-laitteessa olevat painikkeet eivät toimi oikein, ja Lightning-johtojen tai -kuulokkeiden liittäminen iPadiin ei onnistu.

- Tarkista, että iPad on asetettu pidikkeeseen oikein.
Kun iPad on asetettu oikein, iPadin kamera on suojakuoreessa olevan kameran ja mikrofoniin aukon kohdalla (katso kohta Tunne tuotteesi).
Kun iPad on pystyasennossa, Koti-painike on alareunassa.

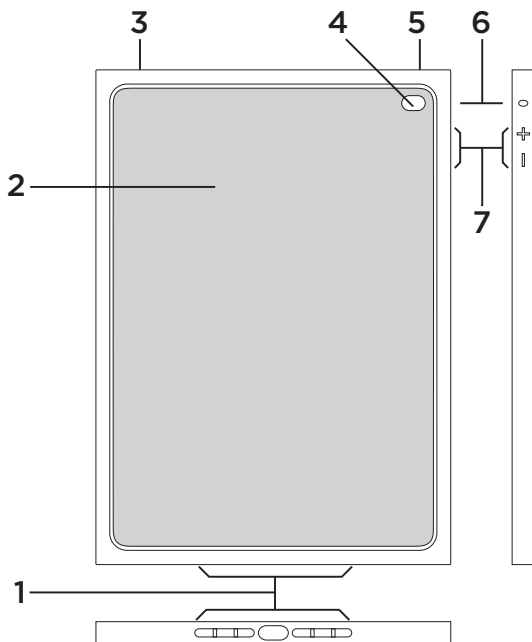
Mitä mieltä olet?

Käytä hetki ja kerro mielipiteesi.

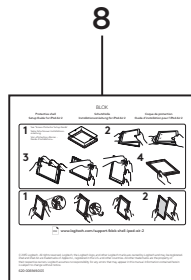
Kiitos, että ostit tuotteemme.

www.logitech.com/ithink

Γνωριμία με το προϊόν



1. Ανοίγματα για πρόσβαση στη θύρα φόρτισης και τα ηχεία
2. Προστατευτικό περίβλημα
3. Άνοιγμα για πρόσβαση στην υποδοχή ακουστικών
4. Άνοιγμα για πρόσβαση στην κάμερα
5. Πρόσβαση στο κουμπί ενεργοποίησης/ απενεργοποίησης
6. Άνοιγμα για πρόσβαση στο μικρόφωνο
7. Πρόσβαση στα κουμπιά ελέγχου της έντασης
8. Τεκμηρίωση προϊόντος

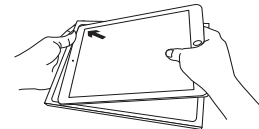


Εγκατάσταση της προστατευτικής θήκης στο iPad

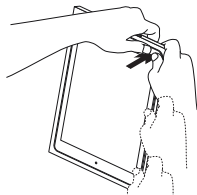
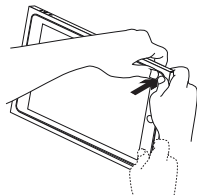
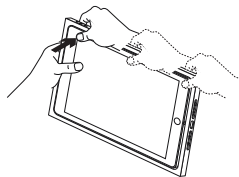
Βεβαιωθείτε ότι εφαρμόσατε πρώτα το προστατευτικό οθόνης στο iPad (ανατρέξτε στην ενότητα «Οδηγός εγκατάστασης προστατευτικού οθόνης»).

Εγκατάσταση του προστατευτικού περιβλήματος

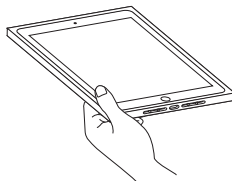
1. Τοποθετήστε την επάνω πλευρά του iPad μέσα στην προστατευτική θήκη:



2. Με τους αντίχειρές σας στερεώστε το iPad μέσα στην προστατευτική θήκη, ξεκινώντας δεξιόστροφα από την επάνω δεξιά γωνία:

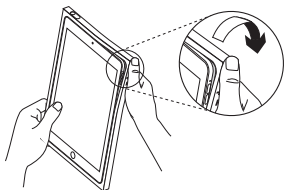


Το iPad σας είναι έτοιμο για χρήση:

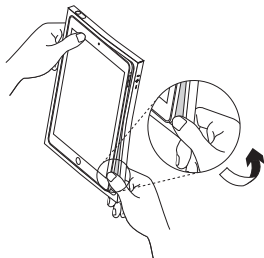


Αφαίρεση του iPad από την προστατευτική θήκη

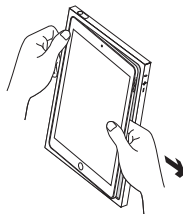
1. Λυγίστε προς τα πίσω την επάνω δεξιά γωνία της προστατευτικής θήκης:



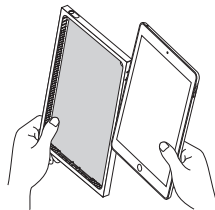
2. Λυγίστε προς τα πίσω την κάτω δεξιά γωνία της προστατευτικής θήκης:



3. Απομακρύνετε το iPad από την προστατευτική θήκη:



Στη συνέχεια, το iPad σας αποδεσμεύεται:



Μετάβαση στην Υποστήριξη προϊόντων

Περισσότερες πληροφορίες και υποστήριξη για το προϊόν σας μπορείτε να βρείτε στο Internet. Αφιερώστε λίγο χρόνο για να επισκεφθείτε την Υποστήριξη προϊόντων και να μάθετε περισσότερα σχετικά με τη νέα θήκη προστασίας σας.

Διαβάστε άρθρα στο διαδίκτυο για βοήθεια κατά τη ρύθμιση, συμβουλές χρήσης και πληροφορίες σχετικά με τις πρόσθετες λειτουργίες.

Επικοινωνήστε με άλλους χρήστες στα Φόρουμ της κοινότητας, για να λάβετε συμβουλές, να κάνετε ερωτήσεις και να μοιραστείτε λύσεις.

Στην Υποστήριξη προϊόντων, θα βρείτε μια μεγάλη ποικιλία περιεχομένου:

- Οδηγούς εκμάθησης
- Αντιμετώπιση προβλημάτων
- Κοινότητα υποστήριξης
- Τεκμηρίωση στο διαδίκτυο
- Πληροφορίες για την εγγύηση
- Ανταλλακτικά (όταν είναι διαθέσιμα)

Μεταβείτε στη σελίδα:

www.logitech.com/support/blok-shell-ipad-air-2

Αντιμετώπιση προβλημάτων

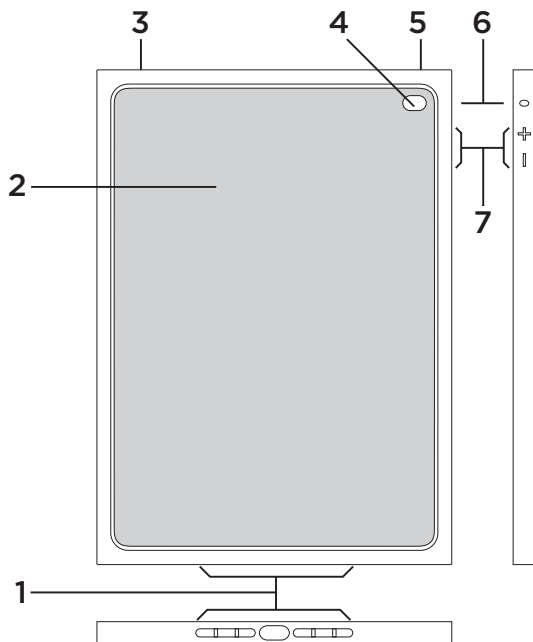
- Βεβαιωθείτε ότι τοποθετήσατε πρώτα την επάνω πλευρά του iPad μέσα στην προστατευτική θήκη.
- Με τους αντίχειρές σας στερεώστε δεξιόστροφα την προστατευτική θήκη γύρω από το iPad (ανατρέξτε στην ενότητα «Εγκατάσταση της προστατευτικής θήκης στο iPad»).
- Βεβαιωθείτε ότι έχετε τοποθετήσει σωστά το iPad στη βάση στήριξης για iPad. Όταν το iPad έχει τοποθετηθεί σωστά, η κάμερα του iPad θα πρέπει να ευθυγραμμίζεται με τα ανοίγματα της προστατευτικής θήκης για την κάμερα και το μικρόφωνο (ανατρέξτε στην ενότητα «Γνωριμία με το προϊόν»). Όταν χρησιμοποιείτε τη συσκευή σε κατακόρυφο προσανατολισμό, το κουμπί Αφετηρίας πρέπει να βρίσκεται στην κάτω πλευρά.

Ποια είναι η γνώμη σας;

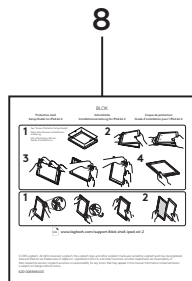
Αφιερώστε λίγο χρόνο για να μας πείτε. Σας ευχαριστούμε για την αγορά του προϊόντος μας.

www.logitech.com/ithink

Знакомство с продуктом



1. Отверстия для доступа к порту зарядки и колонкам
2. Защитный чехол
3. Прорезь для доступа к разъему для наушников
4. Отверстие для доступа к камере
5. Доступ к кнопке включения и выключения
6. Отверстие для доступа к микрофону
7. Доступ к кнопкам регулировки громкости
8. Документация пользователя

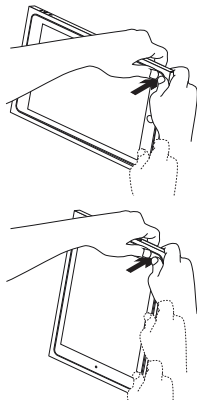
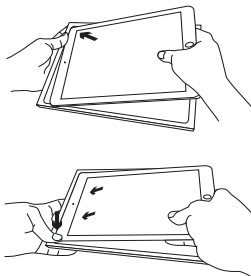


Установка защитного чехла на iPad

Сначала необходимо установить на iPad защитную пленку (см. «Руководство по установке защитной пленки»).

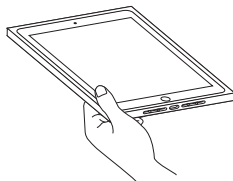
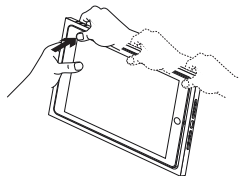
Установка защитного чехла

1. Вставьте верхнюю часть iPad в защитный чехол.



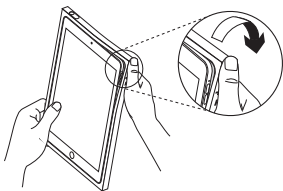
Ваш iPad готов к использованию.

2. Нажимайте большими пальцами на края устройства, чтобы вставить его в защитный чехол. Начните с верхнего правого угла и двигайтесь по часовой стрелке.

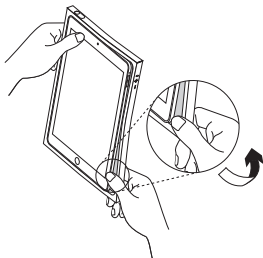


Извлечение iPad из защитного чехла

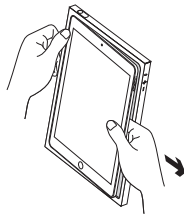
1. Отогните правый верхний угол защитного чехла назад



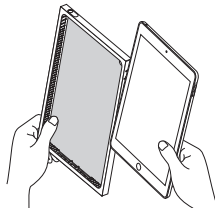
2. Отогните правый нижний угол защитного чехла назад



3. Вытяните iPad из защитного чехла



Теперь iPad извлечен.



Посетите раздел технической поддержки

Здесь содержатся дополнительные сведения о вашем продукте и информация о его поддержке. Найдите минуту, чтобы посетить раздел технической поддержки и узнать больше о вашем новом защитном чехле.

Ознакомьтесь с интернет-статьями, чтобы получить помощь по установке, а также советы и сведения о дополнительных функциях.

Пообщайтесь с другими пользователями на форумах сообщества, чтобы получить совет, задать вопрос и поделиться способом решения проблемы.

В разделе технической поддержки имеется обширный набор материалов следующего типа.

- Руководства
- Советы по устранению неполадок
- Сообщество поддержки
- Интернет-документация
- Сведения о гарантии
- Запасные части (при наличии)

Перейдите по адресу:
[www.logitech.com/support/
blok-shell-ipad-air-2](http://www.logitech.com/support/blok-shell-ipad-air-2)

Советы по устранению неполадок **У меня возникли трудности с установкой iPad в защитный чехол.**

- Обязательно начинайте установку, вставив в чехол верхнюю часть устройства.
- Вставьте устройство в защитный чехол, нажимая большими пальцами на края корпуса по часовой стрелке (см. раздел «Установка защитного чехла на iPad»).

Физические кнопки iPad не работают надлежащим образом. Не удается подключить к устройству кабели Lightning или наушники.

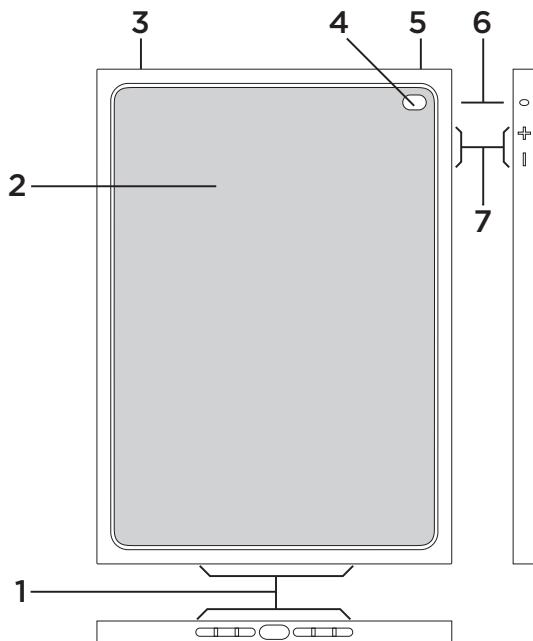
- Убедитесь, что iPad правильно вставлен в держатель.

Если iPad вставлен правильно, камера должна совпадать с отверстием для камеры и микрофона на защитном чехле (см. «Знакомство с продуктом»). При альбомной ориентации кнопка Home должна находиться в нижней части устройства.

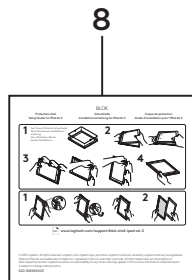
Ваше мнение важно для нас.
Поделитесь своими впечатлениями об устройстве.
Благодарим вас за приобретение нашего продукта!

www.logitech.com/ithink

A termék ismertetése



1. A töltőport és a hangszórók nyílásai
2. Védőtok
3. Kivágás a fejhallgató csatlakozójának eléréséhez
4. Kivágás a kamerához
5. Hozzáférés a be- és kikapcsológombhoz
6. Kivágás a mikrofonhoz
7. Hozzáférés a hangerőszabályzó gombokhoz
8. Termékútmutató

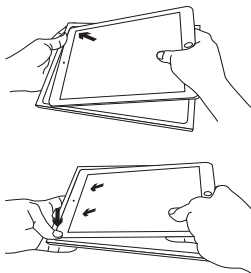


A védőtok és az iPad készülék összeállítása

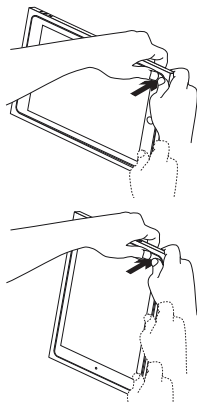
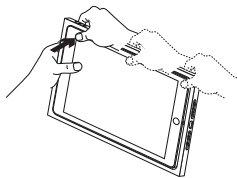
Először helyezze fel iPad készülékére a kijelzővédőt (lásd „Kijelzővédő felhelyezési útmutató”)

A védőtok felhelyezése

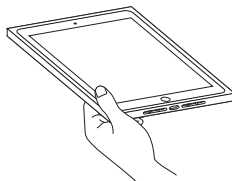
1. Helyezze az iPad felső oldalát a védőtokba:



2. Hüvelykujja segítségével nyomja az iPad készülékét a védőtokba, a jobb felső sarokból kiindulva és az óra járásával megegyező irányba haladva.

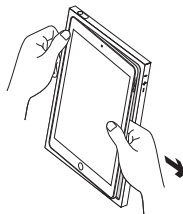
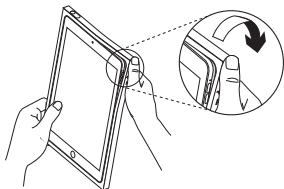


iPad készüléke készen áll a használatra.

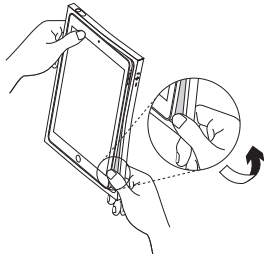


Az iPad készülék kivétele a védőtokból:

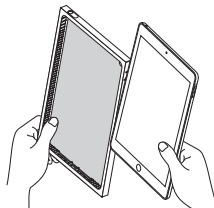
1. Hajtsa vissza a védőtok jobb felső sarkát: 3. Húzza ki iPad készülékét a védőtokból:



2. Hajtsa vissza a védőtok jobb alsó sarkát:



Az iPad ezt követően szabadon szabadon válik:



A Terméktámogatás felkeresése

Itt a termékre vonatkozó további online információk és támogatás érhető el. Keresse fel a terméktámogatást, ahol még többet tudhat meg az új védőtokról.

Az internetes cikkekben tallózva az üzembe helyezésre vonatkozó súgót, használati tanácsokat és további funkciók információit találja.

Közösségi fórumainkon kapcsolatba léphet más felhasználókkal, és tanácsokat kérhet, kérdéseket tehet fel, illetve megoszthatja velük megoldásait.

A Terméktámogatásnál az alábbiak széles választékát találja:

- Oktatóanyagok
- Hibaelhárítás
- Támogatási közösség
- Online útmutató
- Garanciaadatok
- Tartalékalkatrészek (amennyiben rendelkezésre állnak)

Látogassa meg a következő webhelyet:

www.logitech.com/support/blok-shell-ipad-air-2

Hibaelhárítás

Nem sikerült felhelyezni a védőtokot az iPad készülékemre.

- Győződjön meg róla, hogy először az iPad felső oldalát helyezi a védőtokba.
- Hüvelykujja segítségével nyomja az iPad készülékét a védőtokba, az óra járásával megegyező irányba haladva (lásd „A védőtok és az iPad készülék összeállítása”).

Az iPad készülékem fizikai gombjai nem reagálnak megfelelően, és nem tudom csatlakoztatni a készülékhez a Lightning kábeleket vagy a fejhallgatót.

- Győződjön meg arról, hogy az iPad helyesen van a tartóba helyezve. Ha megfelelően helyezte be az iPad készülékét a védőtokba, akkor az iPad kamerája egy vonalban lesz a kamera- és mikrofonnyílással (lásd „A termék ismertetése” fejezetet). A Főgombnak („Home” gomb) álló tájolásban alul kell lennie.

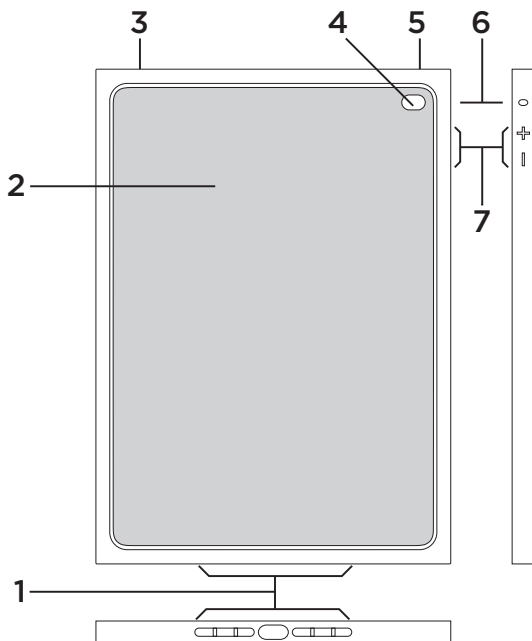
Mi a véleménye?

Kérjük, ossza meg velünk!

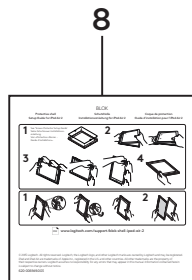
Köszönjük, hogy a termékünket választotta.

www.logitech.com/ithink

Popis produktu



1. Otvory pro přístup k nabíjecímu portu a reproduktorům
2. Ochranné pouzdro
3. Výřez pro přístup ke zdiřce pro sluchátka
4. Otvor pro přístup ke kameře
5. Přístup k tlačítku zap/vyp
6. Otvor pro přístup k mikrofonu
7. Přístup k tlačítkům regulace hlasitosti
8. Dokumentace k produktu

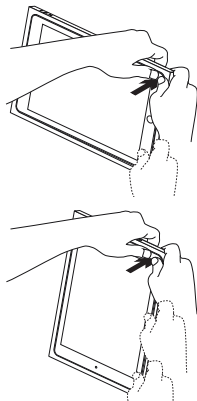
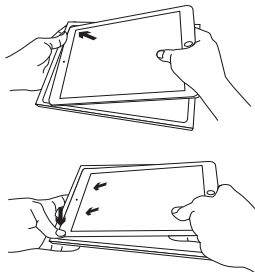


Vložení iPadu do ochranného pouzdra

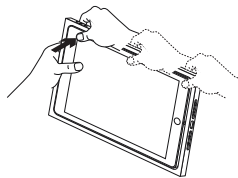
Nezapomeňte iPad nejprve vybavit chráničem displeje (viz „Průvodce instalací chrániče displeje“).

Vložení do ochranného pouzdra

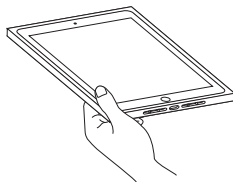
1. Zasuňte horní stranu iPadu do ochranného pouzdra:



2. Pomocí palců vmáčkněte iPad do ochranného pouzdra; postupujte od pravého horního rohu ve směru hodinových ručiček:

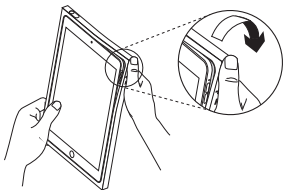


iPad je připraven k použití:

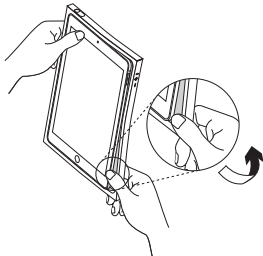


Vyjmutí iPadu z ochranného pouzdra

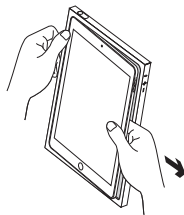
1. Vyhňte pravý horní roh ochranného pouzdra:



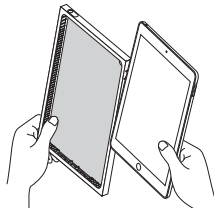
2. Vyhňte pravý dolní roh ochranného pouzdra:



3. Vytáhněte iPad z ochranného pouzdra:



Váš iPad se tak uvolní:



Navštivte stránku podpory produktu

Naleznete zde více informací a podporu online pro váš produkt. Udělejte si chvíli a navštivte stránku podpory produktu, kde se dozvíte další informace o vašem novém ochranném pouzdru.

Pročtete si články online, ve kterých naleznete nápovědu k nastavení, tipy k používání nebo informace o dalších funkcích.

Spojte se s ostatními uživateli na našich komunitních fórech, od kterých můžete získat rady, klást jim otázky a sdílet řešení problémů.

Na stránce podpory produktu je k dispozici široký výběr obsahu, mimo jiné:

- Výukové programy
- Odstraňování potíží
- Komunitní podpora
- Dokumentace online
- Informace o záruce
- Náhradní díly (jsou-li dostupné)

Přejděte na:

www.logitech.com/support/blok-shell-ipad-air-2

Odstraňování potíží

Mám problémy s vložením svého iPadu do ochranného pouzdra.

- Ujistěte se, že do ochranného pouzdra vkládáte nejprve horní část iPadu.
- Pomocí palců vmáčkněte ochranné pouzdro po obvodu iPadu ve směru hodinových ručiček (viz „Vložení iPadu do ochranného pouzdra“).

Mechanická tlačítka na mém iPadu nefungují dle očekávání, a k iPadu nemohu připojit kabely Lightning ani kabely sluchátek.

- Ujistěte se, že je iPad vložen správným způsobem do držáku.

Je-li iPad vložen správným způsobem, kamera na iPadu by se měla nacházet v rovině s otvorem kamery a mikrofonu na ochranném pouzdru (viz část „Popis produktu“). V poloze na výšku by se mělo tlačítko Home nacházet na spodní straně.

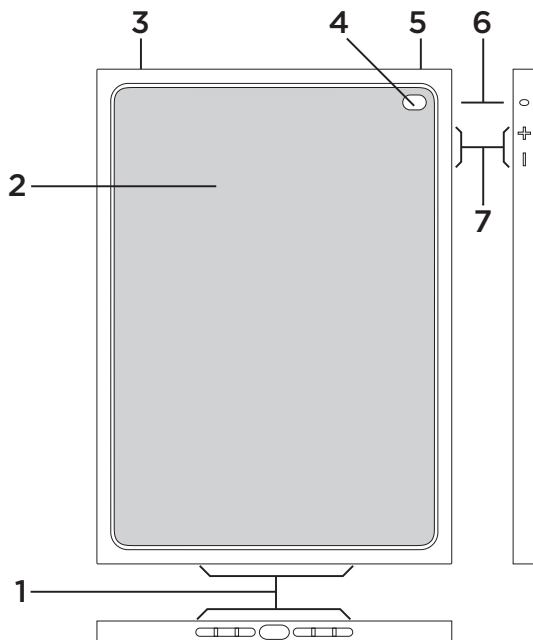
Jaký je váš názor?

Udělejte si chvíli čas a řekněte nám svůj názor.

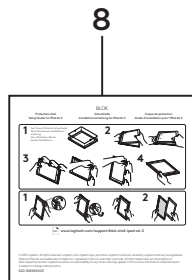
Děkujeme, že jste zakoupili náš produkt.

www.logitech.com/ithink

Poznaj urządzenie



1. Otwory zapewniające dostęp do gniazda ładowania i głośników
2. Ochronna osłona
3. Wycięcie na gniazdo słuchawkowe
4. Otwór zapewniający dostęp do kamery
5. Dostęp do wyłącznika
6. Otwór zapewniający dostęp do mikrofonu
7. Dostęp do przycisków regulacji głośności
8. Dokumentacja

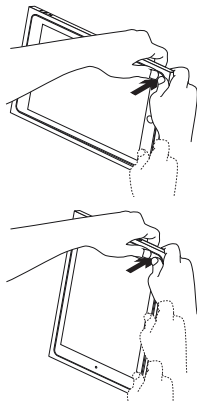
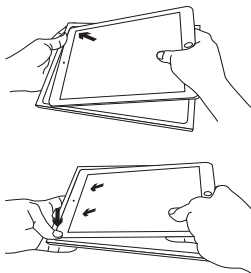


Zakładanie powłoki ochronnej na iPada

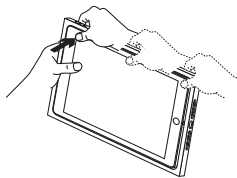
Pamiętaj, aby najpierw nałożyć ochronę ekranu iPada (patrz „Instrukcja nakładania ochrony ekranu”).

Zakładanie powłoki ochronnej

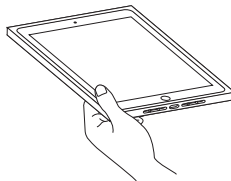
1. Włóż górną krawędź iPada do powłoki ochronnej:



2. Uszczelnij kciukami iPada w powłocie ochronnej, zaczynając od prawego górnego rogu i poruszając się zgodnie z ruchem wskazówek zegara:

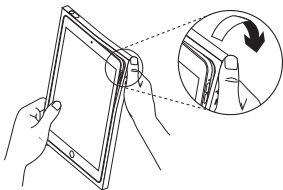


iPad jest gotowy do użycia:

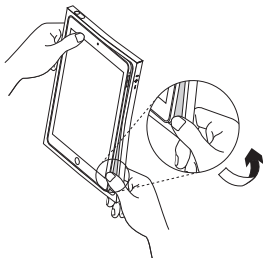


Wymowanie iPada z powłoki ochronnej

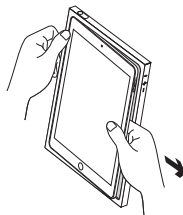
1. Odegnij do tyłu prawy górny róg powłoki ochronnej:



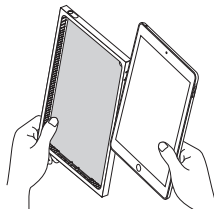
2. Odegnij do tyłu prawy górny róg powłoki ochronnej:



3. Wymij iPad z powłoki ochronnej:



iPad zostanie zwolniony:



Przejdź do strony pomocy technicznej produktu

Znajduje się na niej więcej informacji o produkcie oraz materiałów pomocy technicznej. Poświęć chwilę na lepsze poznanie nowego etui ochronnego dzięki informacjom dostępnym na tej stronie.

Zapoznaj się z internetowymi artykułami o pomocy w konfiguracji, wskazówkach dotyczących obsługi oraz dodatkowych funkcjach.

Skontaktuj się z innymi użytkownikami na naszych forach i poproś o poradę, zadaj dowolne pytanie lub podziel się rozwiązaniem.

Strona pomocy technicznej produktu oferuje różnorodną zawartość:

- Przewodniki
- Rozwiązywanie problemów
- Społeczność pomocy technicznej
- Dokumentacja online
- Informacje o gwarancji
- Części zapasowe (gdy są dostępne)

Odwiedź stronę:

www.logitech.com/support/blok-shell-ipad-air-2

Rozwiązywanie problemów

Mam problemy z włożeniem iPada do powłoki ochronnej.

- Pamiętaj, aby najpierw włożyć górną krawędź iPada do powłoki ochronnej.
- Uszczelnij kciukami iPada w powłoce ochronnej, poruszając się zgodnie z ruchem wskazówek zegara (patrz sekcja „Zakładanie powłoki ochronnej na iPada”).

Fizyczne przyciski iPada nie działają w oczekiwany sposób i nie mogą podłączyć do iPada kabla Lightning ani słuchawek.

- Upewnij się, że iPad jest włożony do uchwyty we właściwy sposób. Po prawidłowym włożeniu iPada jego kamera powinna być wyrównana z otworem kamery i mikrofonu w powłoce ochronnej (patrz sekcja „Poznaj urządzenie”). W przypadku orientacji pionowej przycisk Początek powinien znajdować się u dołu.

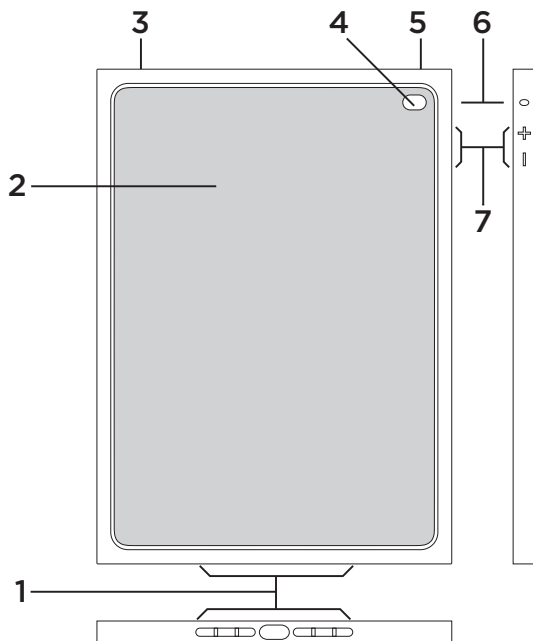
Co o tym myślisz?

Poświęć chwilę, aby podzielić się z nami swoją opinią.

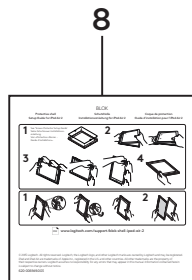
Dziękujemy za zakup naszego produktu.

www.logitech.com/ithink

Popis produktu



1. Otvory prístupu k nabíjacímu portu a reproduktorom
2. Ochranné puzdro
3. Výrez na prístup ku konektoru pre slúchadlá
4. Otvor na prístup ku kamere
5. Prístup k tlačidlu zapnutia/vypnutia
6. Otvor na prístup k mikrofónu
7. Prístup k tlačidlám regulácie hlasitosti
8. Dokumentácia k výrobku

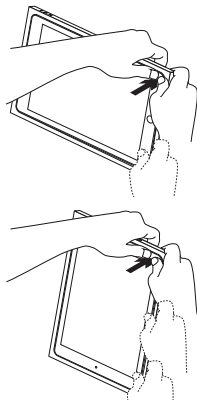
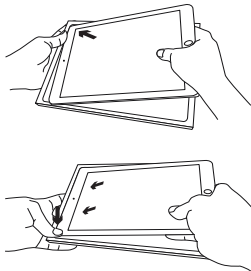


Vloženie iPadu do ochranného puzdra

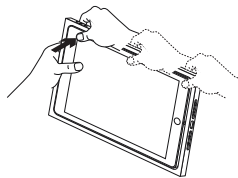
Nezabudnite iPad najprv vybaviť chráničom displeja (pozrite „Sprievodca inštaláciou chrániča displeja“).

Vloženie do ochranného puzdra

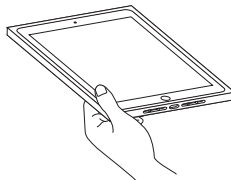
1. Zasuňte hornú stranu iPadu do ochranného puzdra:



2. Pomocou palcov vtláča iPad do ochranného puzdra; postupujte od pravého horného rohu v smere hodinových ručičiek:

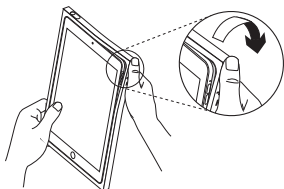


iPad je pripravený na použitie:

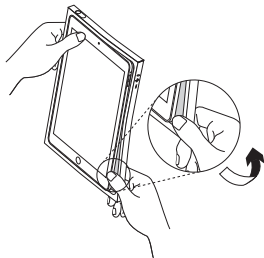


Vybratie iPadu z ochranného puzdra

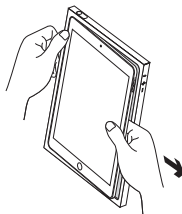
1. Vyhnite pravý horný roh ochranného puzdra:



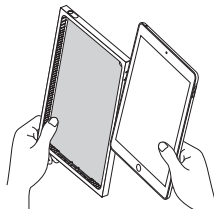
2. Vyhnite pravý dolný roh ochranného puzdra:



3. Vytiahnite iPad z ochranného puzdra:



Váš iPad tak uvoľníte:



Navštívte stránku podpory produktu

Nájdete tu viac informácií a podporu on-line pre váš produkt. Nájdite si chvíľu a navštívte stránku podpory produktu, kde získate ďalšie informácie o vašom novom ochrannom puzdre.

Prečítajte si články online, v ktorých nájdete pomoc ku nastaveniam, tipy na používanie alebo informácie o ďalších funkciách.

Spojte sa s ostatnými používateľmi na našich komunitných fórach, od ktorých môžete získať rady, klásť im otázky a zdieľať riešenia problémov.

Na stránke podpory produktu je k dispozícii široký výber informácií, ako napríklad:

- Výukové programy
- Riešenie problémov
- Komunitná podpora
- Dokumentácia online
- Informácie o záruke
- Náhradné diely (ak sú dostupné)

Prejdite na:

www.logitech.com/support/blok-shell-ipad-air-2

Riešenie problémov

Mám problémy s vložením svojho iPadu do ochranného puzdra.

- Uistite sa, že do ochranného puzdra vkladáte najprv hornú časť iPadu.
- Pomocou palcov vtlačte ochranné puzdro po obvode iPadu v smere hodinových ručičiek (pozrite „Vloženie iPadu do ochranného puzdra“).

Mechanické tlačidlá na mojom iPade nefungujú podľa očakávania, a k iPadu nemôžem pripojiť káble Lightning ani káble slúchadiel.

- Uistite sa, že je iPad vložený do držiaka správne.
Ak je iPad vložený správnym spôsobom, kamera na iPade by sa mala nachádzať v rovine s otvorom kamery a mikrofónu na ochrannom puzdre (pozrite časť „Popis produktu“). V polohe na výšku by sa malo tlačidlo Home nachádzať na spodnej strane.

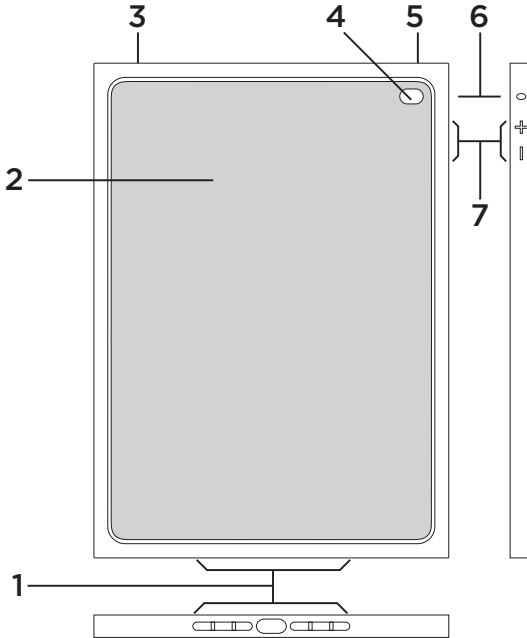
Aký je váš názor?

Venujte nám chvíľu času a povedzte nám to.

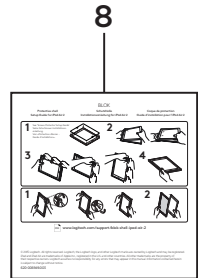
Ďakujeme vám za kúpu nášho produktu.

www.logitech.com/ithink

Ürününüzü tanıyın



1. Şarj bağlantı noktasına ve hoparlörlere erişim delikleri
2. Koruyucu kılıf
3. Kulaklık yuvasına erişim kesigi
4. Kameraya erişim deliği
5. Açma/kapama düğmesine erişim
6. Mikrofona erişim deliği
7. Ses denetim düğmelerine erişim
8. Ürün belgeleri

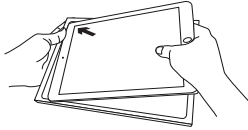


Koruyucu kılıfı iPad'inize takma

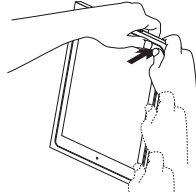
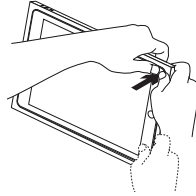
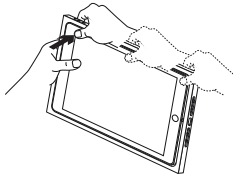
Öncelikle, ekran koruyucuyu iPad'inizin üzerine yerleştirdiğinizden emin olun (bkz. "Ekran Koruyucu Takma Kılavuzu").

Koruyucu kılıfınızı takma

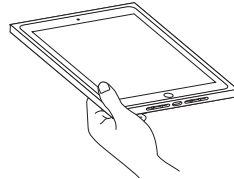
1. iPad'inizin üst kenarını koruyucu kılıfa yerleştirin:



2. iPad'inizi koruyucu kılıfın içine yerleştirmek için sağ üst köşeden saat yönünde başlayarak başparmaklarınızı kullanın:

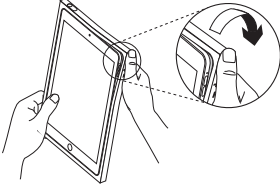


iPad'iniz kullanıma hazırdır:

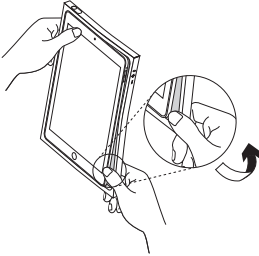


iPad'inizi koruyucu kılıftan çıkarma

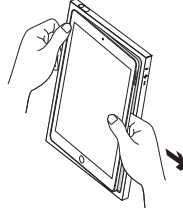
1. Koruyucu kılıfın sağ üst köşesini geriye doğru bükün:



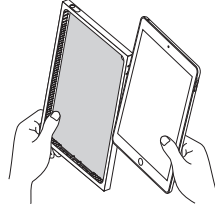
2. Koruyucu kılıfın sağ üst köşesini geriye doğru bükün:



3. iPad'inizi koruyucu kılıftan çıkarın:



iPad'iniz serbest kalır:



Ürün Desteği'ni ziyaret edin

Ürününüz için daha fazla çevrimiçi bilgi ve destek bulabilirsiniz. Yeni koruyucu kılıfınız hakkında daha fazla bilgi edinmek için Ürün Desteği'ni ziyaret edebilirsiniz.

Takma yardımı, kullanım ipuçları ve ek özellikler hakkında bilgi almak için çevrimiçi makalelere göz atın.

Danışmak, sorular sormak ve çözümleri paylaşmak için Topluluk Forumlarımızdaki diğer kullanıcılarla bağlantı kurun.

Ürün Desteği'nde zengin içerik seçenekleri bulacaksınız:

- Öğreticiler
- Sorun giderme
- Destek topluluğu
- Çevrimiçi belgeler
- Garanti bilgileri
- Yedek parçalar (mevcut olduğunda)

Şu adrese gidin:

[www.logitech.com/support/
blok-shell-ipad-air-2](http://www.logitech.com/support/blok-shell-ipad-air-2)

Sorun giderme

iPad'imi koruyucu kılıfa yerleştirirken zorluk yaşıyorum.

- Koruyucu kılıfın içine öncelikle iPad'inizin üst tarafını yerleştirdiğinizden emin olun.
- Koruyucu kılıfı yerleştirmek için iPad'inizin etrafında saat yönünde başparmaklarınızı kullanın (bkz. "Koruyucu kılıfı iPad'inize takma").

iPad'imdeki fiziksel düğmeler beklendiği gibi çalışmıyor ve Lightning kablo veya kulaklıkları iPad'ime bağlayamıyorum.

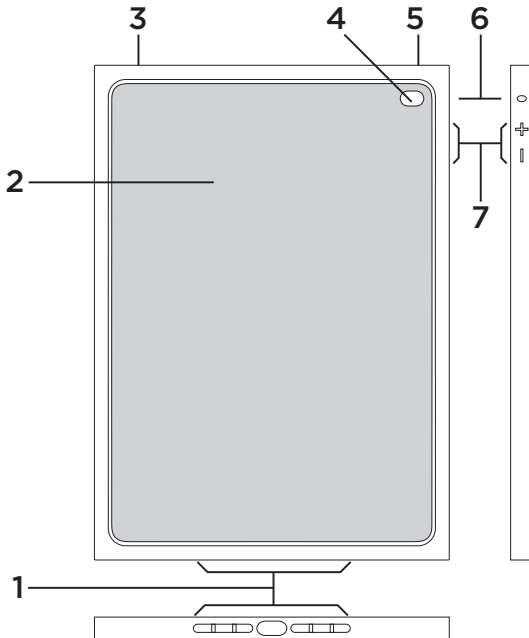
- iPad'inizin iPad tutucuya doğru şekilde yerleştirildiğinden emin olun. iPad'iniz doğru bir şekilde yerleştirildiğinde iPad'inizin kamerası, koruyucu kılıfın kamera ve mikrofon deliğinden görünmelidir (bkz. "Ürününüzü tanıyın"). Dikey konumdayken, Home düğmesi alt tarafta olmalıdır.

Ne düşünüyorsunuz?

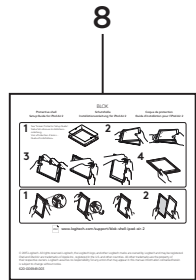
Lütfen birkaç dakikanızı ayırarak düşüncelerinizi bizimle paylaşın. Ürününümü satın aldığınız için teşekkür ederiz.

www.logitech.com/ithink

تعرف على المنتج



1. فتحات للوصول إلى منفذ الشحن والسماعات
2. غطاء واقي
3. فتحة للوصول إلى مقبس سماعة الرأس
4. فتحة للوصول إلى الكاميرا
5. الوصول إلى زر التشغيل/إيقاف التشغيل
6. فتحة للوصول إلى الميكروفون
7. مدخل لأزرار التحكم في مستوى الصوت
8. وثائق المنتج

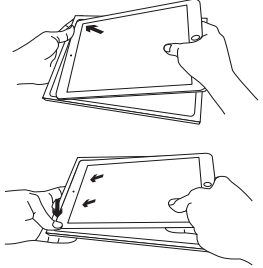
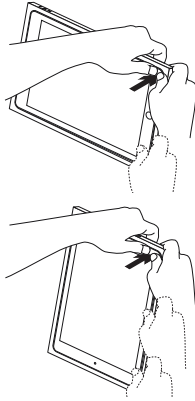


إعداد الهيكل الواقي لجهاز iPad

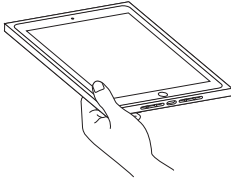
تأكد من إطباق واقي الشاشة على جهاز iPad أولاً (راجع "دليل إعداد واقي الشاشة").

إعداد الهيكل الواقي

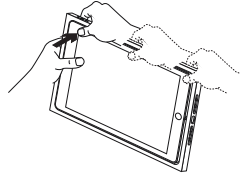
1. أدخل الجانب العلوي لجهاز iPad في الهيكل الواقي:



جهاز iPad جاهز الآن للاستخدام:

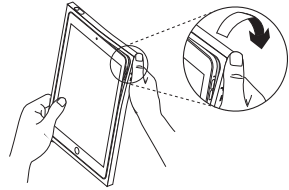


2. استخدم إصبع الإبهام لإحكام تثبيت جهاز iPad في الهيكل الواقي، وابدأ من الزاوية العلوية اليمنى في اتجاه عقارب الساعة.

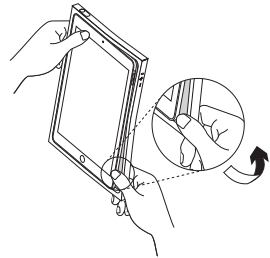


إخراج جهاز iPad من الهيكل الواقي

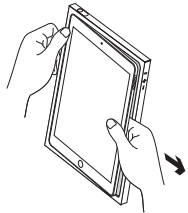
1. اثن الزاوية العلوية اليمنى في الهيكل الواقي للخلف:



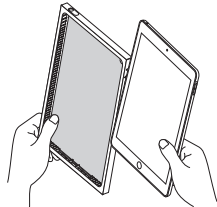
2. اثن الزاوية السفلية اليمنى في الهيكل الواقي للخلف:



3. أخرج جهاز iPad من الهيكل الواقي:



يتم حينها فصل جهاز iPad:



استكشاف الأخطاء وإصلاحها

أواجه مشكلة في إدخال جهاز iPad في الهيكل الواقي.

• تأكد من إدخال الجانب العلوي لجهاز iPad في الهيكل الواقي أولاً.

• استخدم إصبع الإبهام في تثبيت الهيكل الواقي وابدأ من اتجاه عقارب الساعة حول جهاز iPad (راجع "إعداد الهيكل الواقي لجهاز iPad").

• الأزرار المادية في جهاز iPad لا تعمل كما هو متوقع، ولا تستطيع توصيل كبلات Lightning أو سماعات الرأس بجهاز iPad.

• تأكد من إدخال جهاز iPad في حامل iPad بالطريقة الصحيحة.

• عند إدخال جهاز iPad بطريقة صحيحة، يجب أن تكون كاميرا جهاز iPad بمحاذاة فتحة الكاميرا والميكروفون في الهيكل الواقي (راجع "تعرف على المنتج").
• يجب أن يكون زر الشاشة الرئيسية على الجانب السفلي في الاتجاه الأفقي.

تفضل بزيارة Product Support

(مركز دعم المنتجات)

فهناك المزيد من المعلومات والدعم المتوفر عن المنتج عبر الإنترنت. نستاذنك في دقيقة واحدة من وقتك لزيارة مركز دعم المنتجات لتتعرف على المزيد بشأن الحافظة الجديدة.

استعرض المقالات المتوفرة عبر الإنترنت للحصول على تعليمات الإعداد وتلميحات حول الاستخدام ومعلومات حول الميزات الإضافية.

تواصل مع مستخدمين آخرين في منتديات المجتمع لتحصل على نصائحهم ولتطرح الأسئلة وتشارك الحلول.

في مركز دعم المنتجات، ستجد مجموعة واسعة من المحتويات تتضمن:

- البرامج التعليمية
- استكشاف الأخطاء وإصلاحها
- مجتمع الدعم
- الوثائق المتوفرة عبر الإنترنت
- معلومات الضمان
- قطع الغيار (عند توفرها)

انتقل إلى:

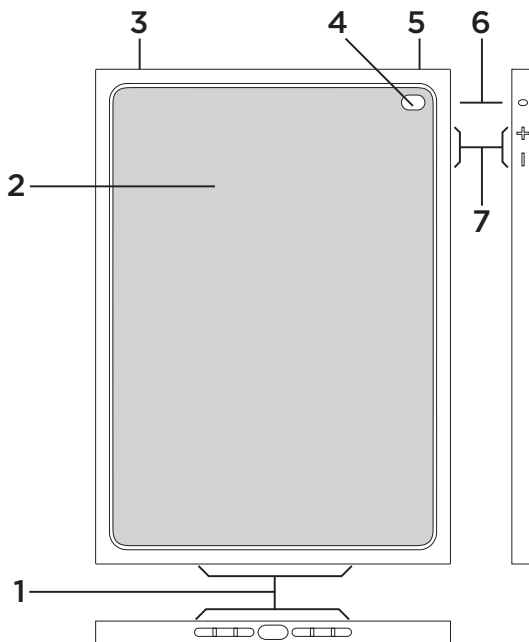
www.logitech.com/support/blok-shell-ipad-air-2

ما رأيك؟

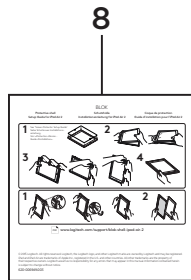
يرجى استغراق دقيقة للتعبير عن رأيك.
شكراً لشرائك منتجنا.

www.logitech.com/ithink

הכר את המוצר



1. פתחי גישה לשקע טעינה ולרמקולים
2. כיסוי הגנה
3. פתח גישה לשקע אוזניות
4. פתח גישה למצלמה
5. גישה ללחצן הדלקה/כיבוי
6. פתח גישה למיקרופון
7. גישה ללחצני בקרת שמע
8. תיעוד מוצר

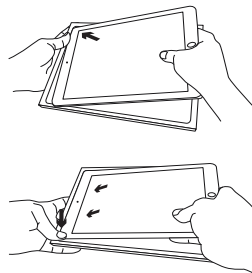
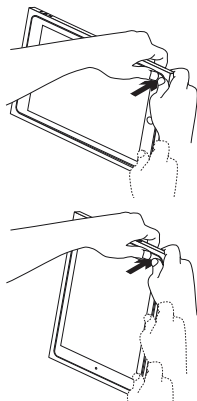


התקנת כיסוי ההגנה ל-iPad

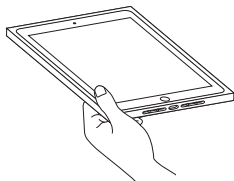
ודא שהדבקת קודם את מגן המסך ל-iPad ("ר" "התאמת מגן המסך").

התקנת כיסוי ההגנה

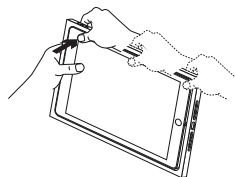
1. הכנס את חלקו העליון של ה-iPad לכיסוי ההגנה:



ה-iPad מוכן כעת לשימוש:

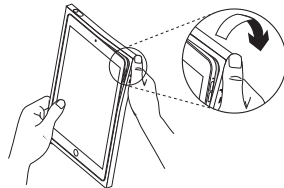


2. השתמש באגודליך כדי לקבע את ה-iPad בתוך כיסוי ההגנה תוך לחיצה מהפינה הימנית העליונה בכיוון השעון:

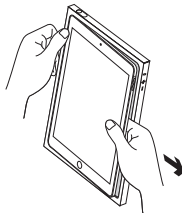


ניתוק ה-iPad מכיסוי ההגנה

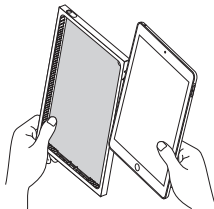
1. כפוף לאחור את הפינה הימנית העליונה של כיסוי ההגנה:



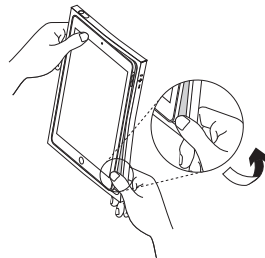
3. הוצא את ה-iPad מכיסוי ההגנה:



ה-iPad משוחרר כעת:



2. כפוף לאחור את הפינה הימנית התחתונה של כיסוי ההגנה:



איתור ופתרון תקלות

אני מתקשה להכניס את ה-iPad לכיסוי ההגנה.

- ודא שהכנסת קודם את חלקו העליון של ה-iPad לכיסוי ההגנה.
- השתמש באגודליך כדי לקבע את כיסוי ההגנה סביב ה-iPad עם כיוון השעון (ר' "התקנת כיסוי ההגנה ל-iPad").

הלחצנים הפיזיים על ה-iPad אינם פועלים כראוי ואני לא מצליח לחבר ל-iPad כבלי Lightning או אוזניות.

- ודא שה-iPad הוכנס כהלכה למקומו.
- כשה-iPad מוכנס כהלכה, המצלמה אמורה להיות ממוקמת מול פתח המצלמה והמיקרופון שעל כיסוי ההגנה (ר' "הכר את המוצר").
- בכיוון אופקי, אמור לחצן הבית להיות ממוקם בחלקו התחתון של המסך.

בקר באתר התמיכה של המוצר

ניתן למצוא באינטרנט מידע נוסף ותמיכה מקוונת במוצר. קח לך רגע לבקר באתר התמיכה של המוצר כדי ללמוד עוד על כיסוי ההגנה החדש שלך.

עייני במאמרים מקוונים לעזרה בנושא התקנה, עצות שימוש ומידע על תכונות נוספות.

להתייעצויות, שאלות ושיתוף פתרונות התחבר למשתמשים אחרים בפורומים שלנו.

באתר התמיכה הטכנית, תוכל למצוא מבחר רחב של תכנים, לרבות:

- הדרכות
 - איתור ופתרון תקלות
 - קהילת תמיכה
 - תיעוד מקוון
 - מידע לגבי אחריות
 - חלקי חילוף (במידה וקיימים)
- עבור אל:

www.logitech.com/support/blok-shell-ipad-air-2

מה דעתך?

נשמח אם תוכל להקדיש דקה מזמנך כדי לספר לנו. אנו מודים לך על רכישת המוצר.

www.logitech.com/ithink



www.logitech.com

www.logitech.com/support/blok-shell-ipad-air-2

© 2015 Logitech. Logitech, Logi and other Logitech marks are owned by Logitech and may be registered. iPad and iPad Air are trademarks of Apple Inc., registered in the U.S. and other countries. All other trademarks are the property of their respective owners. Logitech assumes no responsibility for any errors that may appear in this manual. Information contained herein is subject to change without notice.

621-000502.002