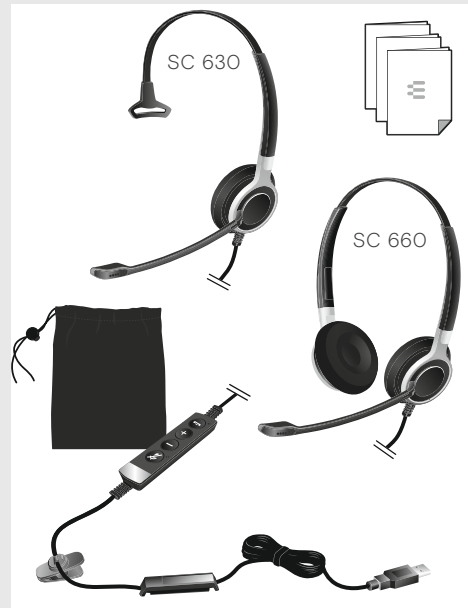




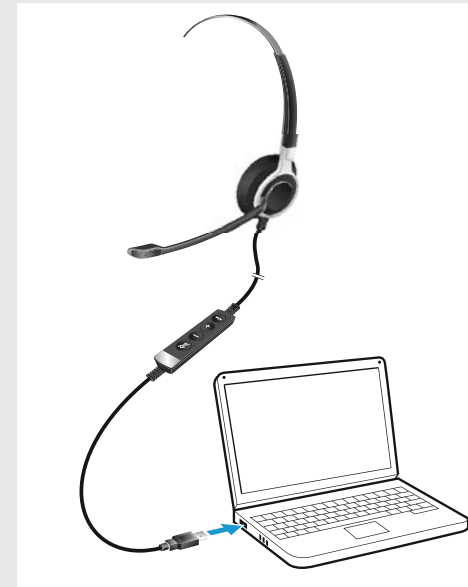
SC 630 USB ML | SC 660 USB ML  
SC 660 ANC USB  
USB headset

|                     |                                |                        |
|---------------------|--------------------------------|------------------------|
| EN Quick Guide      | EL Γρήγορος οδηγός             | RU Краткое руководство |
| DE Kurzanleitung    | DA Kvikvejledning              | ZH 快速入门指南              |
| FR Guide express    | SV Snabbguide                  | TW 快速指南                |
| IT Guida rapida     | FI Pikaopas                    | TR Hızlı Kılavuz       |
| ES Guía rápida      | PL Skrócona instrukcja obsługi | JA クイックガイド             |
| PT Guia Rápido      |                                | ID Panduan Cepat       |
| NL Mini handleiding |                                | KO 빠른 가이드              |

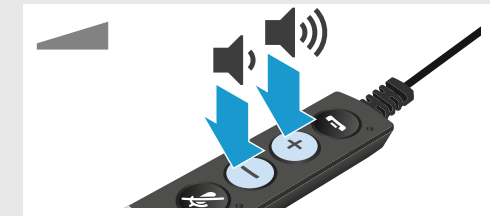
Package contents | Lieferumfang | Contenu de la boîte |  
Contenuti della confezione | Contenido del embalaje |  
Conteúdo da embalagem | Inhoud verpakking | Περιεχόμενα  
συσκευασίας | Pakkens indhold | Innehåll | förpackningen |  
Pakkauksen sisältö | Zawartość opakowania |  
Содержимое упаковки | 套装内容 | 包装内容 | Kutunun içeriği |  
パッケージ内容 | Isi kemasan | 패키지 내용



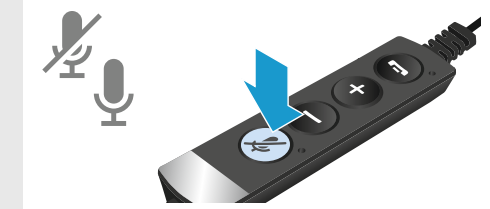
Connection possibilities | Anschlussmöglichkeiten |  
Possibilités de raccordement | Possibilità di collegamento |  
Possibilidades de conexión | Ligações possíveis |  
Posibilitades de conexi3n | Πόθηση έντασης |  
Anslutningsmuligheder | Δυνατότητες σύνδεσης |  
Tilslutningsmuligheder | Liitntámahdollisuudet |  
Możliwości podłączenia | Варианты подключения |  
连接可能性 | 連接方式 | Bağlantı olanakları | 接続方法 |  
Pilihan sambungan | 연결 방법



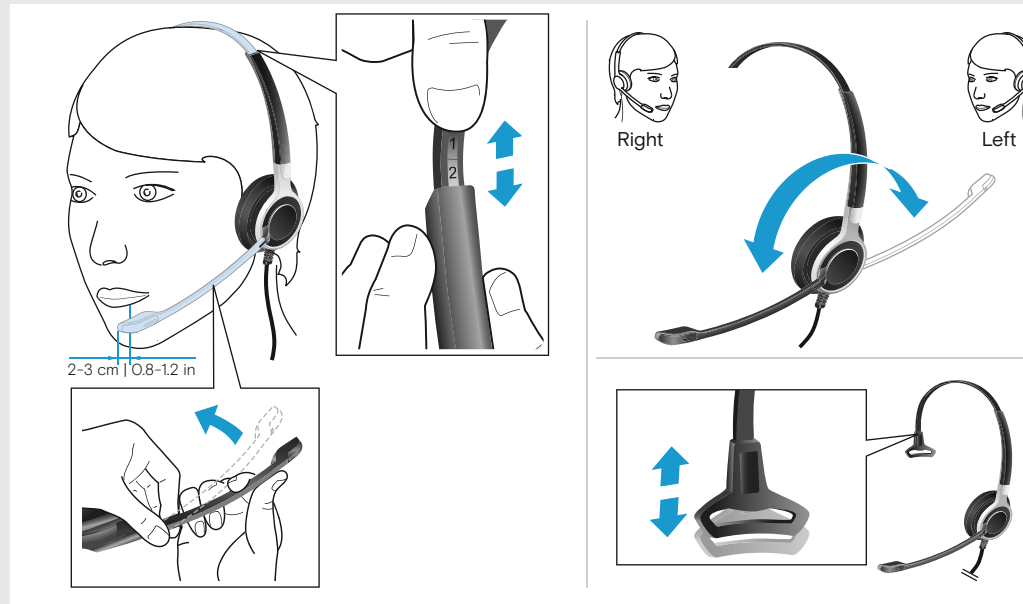
Adjusting the volume | Lautstärke einstellen | Régler le volume |  
Impostazione del volume | Ajustar el volumen | Ajustar o volume |  
Volume instellen | Ρύθμιση έντασης | Indstilling af lydstyrke |  
Ställ in volymen | Äänenvoimakkuuden säätäminen |  
Regulacja głośności | Регулировка громкости |  
调节音量 | 調節音量 | Ses düzeyini ayarla | 音量を調節する |  
Mengatur volume suara | 볼륨 조절하기



Muting the microphone | Mikrofon stummschalten |  
Couper le microphone | Silenziamento del microfono |  
Silenciar el micrófono | Activar o modo de silêncio no microfone |  
Microfoon op mute schakelen | Σίγαση μικροφώνου |  
Frakbling af lyd på mikrofon | Stång av mikrofonen |  
Mikrofonin mykistämnen | Wyciszenie mikrofonu |  
Отключение микрофона | 麦克风静音 | 調節音量 | Mikrofonu kapat |  
マイクのミュート | Menonaktifkan suara mikrofon | 마이크 음소거



Wearing the headset | Headset aufsetzen | Mettre le casque-micro | Indossare l'headset | Ponerse los auriculares | Colocar o micro-auscultador |  
De headset opzetten | Χρήση του σετ κεφαλής | Brug af hovedsæt | Ta på headsetet | Kuulokemikrofonin käyttö |  
Zakładanie zestawu słuchawkowego | Надевание головного комплекта | 戴上耳机 | 戴上耳機 | Kulaklı in takılması | ヘッドセットを装着する |  
Menggunakan Headset | 헤드셋 착용하기



To accept/end a call | Anruf annehmen/beenden |  
Prendre/ terminer un appel | Accettare/terminare una chiamata |  
Contestar/finalizar llamada | Atender/ terminar chamada |  
Gesprek aannemen/ beëindigen | Αποδοχή/τερματισμός κλήσης |  
Modtagelse/afslutning af opkald | Ta emot/avsluta ett samtal |  
Puheluun vastaaminen / puhelun lopetus | Odbieranie /  
kończenie połączenia | Прием/ завершение вызова |  
接听/挂断来电 | 接聽或結束來電 | Çağrı al/kapat | 通話を受ける/  
終了する | Menerima/ Mengakhiri Panggilan | 전화 받기/종료



Redialing | Wahlwiederholung | Recomposer le dernier numéro |  
Ripetizione della selezione | Re llamada | Remarcação |  
Nummerherhaling | Επανάκληση | Gentagelse af nummerind-  
tastning | Slå telefonnummer igen | Uudelleenvalinta |  
Ponownie wybieranie numeru | Повторный набор номера |  
重撥 | 重撥 | Tekrar ara | リダイヤル | Memutar ulang | 다시 걸기



For product specific software and  
firmware upgrade with EPOS Connect go to:  
[www.eposaudio.com/connect](http://www.eposaudio.com/connect)



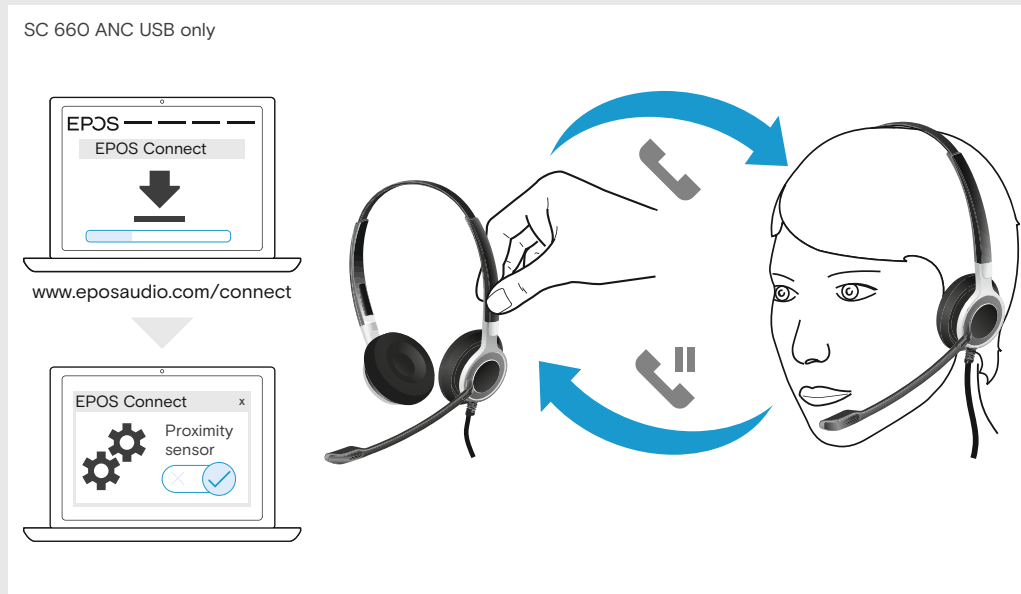
[www.eposaudio.com/support](http://www.eposaudio.com/support)

Sennheiser Communications A/S  
Industriparken 27, DK-2750 Ballerup, Denmark  
[www.eposaudio.com](http://www.eposaudio.com)

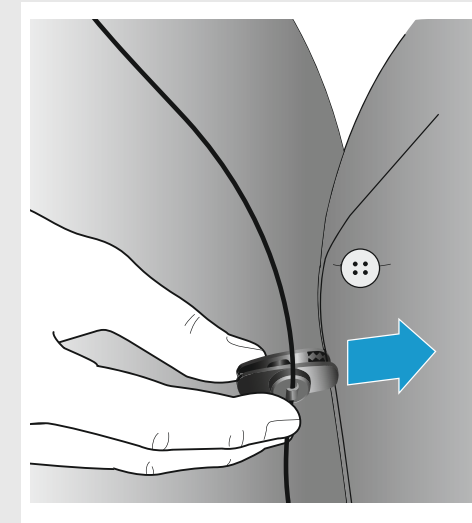
Activating/deactivating ANC | ANC aktivieren/ deaktivieren | Activer/désactiver ANC | Attivare e disattivare ANC | Como activar o desactivar ANC | Ativar e desativar ANC | ANC aan-/uitzetten | Ενεργοποίηση/ απενεργοποίηση ANC | Aktivierung/deaktivierung af ANC | Aktivera/deaktivera ANC | ANC ottaminen käyttöön / poistaminen käytöstä | Aktywacja / dezaktywacja ANC | Включение/отключение ANC | 开启/关闭ANC | 啟用/ 停用ANC | ANC açma/kapatma | ANC を有効/無効にする | Mengaktifkan/menonaktifkan ANC | ANC 활성화/비활성화



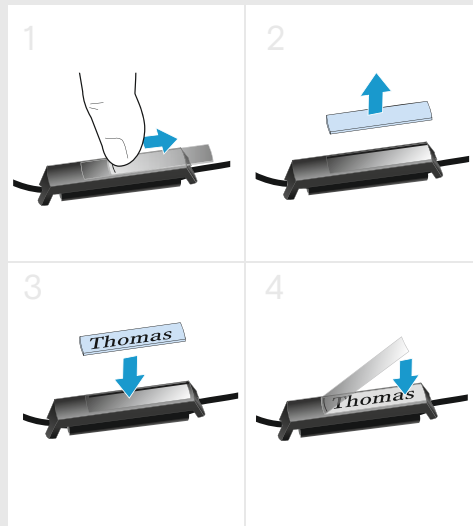
Using the proximity sensor | Näherungssensor verwenden | Utilisation du capteur de proximité | Utilizzo del sensore di prossimità | Usar el sensor de proximidad | Usar o sensor de proximidade | Gebruik van de naderingssensor | Χρήση του αισθητήρα εγγύτητας | Brug af nærhedsføleren | Använda närhetssensorn | Liiketunnistimen käyttö | Za pomocą czujnika zbliżeniowego | Использование датчика приближения | 使用近距离传感器 | 距離感測器使用方法 | Yaklaşım sensörünü kullanma | 近接センサーの使用 | Menggunakan sensor kedekatan lokasi | 근접 센서 사용



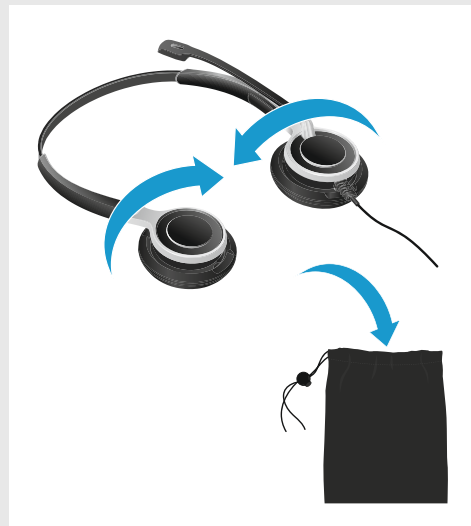
Using the cable clip | Kabel-Clip verwenden | Utiliser la pince pour câble | Utilizzo della clip per cavo | Utilizar el clip de cable | Utilizar o grampo para cabo | Kabelclip gebruiken | Χρήση το κλιπ καλωδίου | Brug af kabelclips | Använd kabelklämman | Kaapelikiinnikkeen käyttäminen | Używanie zacisku kablowego | Использование кабельной клипсы | 使用耳机线夹 | 使用線夾 | Kablo mandali kullanılması | ケーブルクリップを使用する | Menggunakan penjepit kabel | 케이블 클립 사용하기



Labeling the headset | Headset kennzeichnen | Marquer le casque-micro | Riconoscimento dell'headset | Marcar los auriculares con un nombre | Identificar o micro-auscultador | Headset markieren | Σήμανση του σετ κεφαλής | Identificering af hovedsættet | Märk headsetet | Kuulokemikrofonin merkitseminen | Oznakowanie zestawu słuchawkowego | Нанесение этикетки на гарнитуру | 标记通讯耳机 | 標示耳機 | Kulaklığı adlandırma | ヘッドセットにラベルを付ける | Melabeli headset | 헤드셋 라벨 적용하기



Transporting the headset | Headset transportieren | Transporter le casque-micro | Trasporto dell'headset | Transportar el headset | Transportar os micro-auscultadores | De headset transporteren | Μεταφορά του ακουστικού | Transport af headset | Transportera headsetet | Kuulokkeiden kuljettaminen | Transport zestawu słuchawkowego | Транспортировка гарнитуры | 携带耳机 | 攜行耳機 | Kulaklık setini taşıma | ヘッドセット輸送時 | Membawa headset | 헤드셋 휴대하기



Replacing the ear pad | Ohrpolster austauschen | Remplacer le coussinet d'oreille | Sostituzione dei cuscinetti auricolari | Cambiar las almohadillas | Substituir as almofadas | Oorkussens vervangen | Αντικατάσταση των καλυμμάτων αυτιών | Udsifting af ørepolstringer | Byt øronkuddar | Korvapehmusteiden vaihto | Wymiana poduszek słuchawkowych | Замена подушек амбушюров | 更換耳墊 | 更換耳機襯墊 | Kulak yastığını değiştirilmesi | イヤーパッドを交換する | Mengganti Bantalan Telinga | 이어 패드 교체하

